

N°126
février 2011

profil

magazine

Vie scolaire

BONS POINTS pour nos écoles

dossier p.5

société

- **Initiez-vous
aux premiers secours**

p.13

culture

- **Ateliers Connexions
A vos bancs,
prêts, rêvez...**

p.14



Vœux du Maire aux Oullinois

Jeudi 13 janvier, plus de 900 personnes étaient présentes à la cérémonie des vœux organisée au gymnase Herzog. François-Noël Buffet a évoqué les projets de la commune pour l'année 2011.



Visite du Préfet

Le 17 janvier, le nouveau Préfet de Région Jean-François Carencio, s'est rendu à Oullins. Cette 1^{ère} sortie officielle dans une ville de l'agglomération a été l'occasion pour lui d'aborder les différents dossiers sur lesquels l'Etat est engagé : berges de l'Yzeron, friches SNCF, sécurité et Politique de la Ville.

Profil n°126,
février 2011

Sommaire

Arrêt sur images	1
Édito	2
En direct du conseil municipal	3
> Délibérations du Conseil municipal du 10 février 2011	
Dossier	5-7
> Bons points pour nos écoles	
Oullins au quotidien	8-9
> Une fresque ouverte sur le monde	
> Vaccinations gratuites	
> Devenez un pro de l'informatique	
> Un espace réservé aux associations sur Internet	
La ville bouge	10
> Le métro vous emmènera-t-il plus loin ?	
> Concertation sur la suppression du passage à niveau	
> Ilot de la Camille : Le chantier a commencé	
Environnement	11
> Agenda 21 : choix des actions	
> Bonne pratique : le broyage de feuilles	
> Déchèterie mobile	
Economie et emploi	12
> Taxe locale sur la publicité extérieure	
> Grandes marques : elles s'installent à Oullins	
Solidarités actives	13
> Initiez-vous aux premiers secours	
> Prochain voyage pour les seniors : faites votre choix !	
> Une AMAP à Oullins	
> Interview : Stella Bautista et Michel Bilancetti du Cercle du Bel Age	
Sports, loisirs & culture	14-15
> A vos bancs, prêts, rêvez...	
> Théâtre : La musique baroque rencontre la BD !	
> La Mémo : Zoom sur l'espace public numérique	
> Vacances scolaires : Dépensez-vous !	
> Sport : Le catch en toute sécurité	
Groupes d'opposition	16
Majorité municipale	17
Agenda et infos pratiques	18

Parution mensuelle, 11 numéros par an
Imprimé sur papier 100 % recyclé non traité

Directeur de la publication François-Noël Buffet
Rédactrice en chef Elisabeth Corino
Photos Mathias Ridde, Thierry Chassepoux
Régie publicitaire Spécifique (04 37 91 69 50)
Mise en page Service communication-imprimerie
Maquette Anatome
Impression Brailly
Distribution Adrexo
Tirage 14 000 exemplaires

Profil est distribué dans toutes les boîtes aux lettres de la ville.
Si vous ne le recevez pas, merci de le signaler au service
communication au 04 72 39 73 79

Continuer d'améliorer les conditions d'accueil des enfants

...

*Notre devoir est de garantir
les meilleures conditions de
réussite aux élèves oullinois.*



François-Noël BUFFET
Sénateur-Maire

L'entretien du patrimoine scolaire est une des compétences régaliennes de la commune. Pour notre ville, cela représente un budget important. La cause est historique : depuis les années 60, chaque quartier possède son école. Cet avantage pour les familles crée aujourd'hui des obligations car ces équipements doivent être entretenus et renouvelés. Ainsi, ces dernières années, nous avons réalisé de gros travaux sur les écoles Ampère, Jean Macé, Jean de la Fontaine, La Saulaie... L'équipe municipale s'est engagée dernièrement à rénover entièrement l'école Jules Ferry dont les travaux ont débuté l'été dernier. Cette année, nous lançons une étude qui nous donnera des pistes de travail pour améliorer les conditions d'accueil des enfants à l'école de La Glacière.

Notre équipe a fait le choix également d'agir en périphérie de la vie scolaire en y consacrant des moyens importants. Nous avons mis en place des mesures et activités plébiscitées par les enfants comme par leurs familles. Je suis très fier du pôle d'éducation artistique et du travail mené par les musiciens intervenants auprès des élèves, qui sert d'exemple au niveau départemental. Autre action à succès : les activités périscolaires que nous développons depuis

plusieurs années. Sport, théâtre, langue des signes, lecture, initiation au secourisme, contribuent au développement des enfants.

Enfin, je voudrais terminer par un enjeu important sur lequel nous travaillons actuellement : la restauration scolaire. En termes d'accès, nous devons répondre aux différentes situations et à l'augmentation des effectifs, tout en assurant les meilleures conditions d'accueil possibles. Pour répondre à cette problématique, nous mettons en place cette année un self-service à l'école Jean Macé. Si ce système est concluant, il sera étendu à d'autres écoles élémentaires. Par ailleurs, nous avons choisi d'intégrer 20 % de produits bio dans les repas servis aux enfants et de favoriser les producteurs locaux, ce qui est, pour moi, tout aussi essentiel.

L'action scolaire est pour nous une priorité depuis de nombreuses années. Continuons d'être exemplaires ! ●

le mandat EN ACTION...



1^{er} forum 21 :
lancement de la
démarche
Agenda 21

11/2009



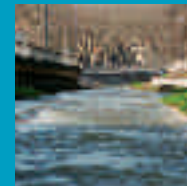
Début des travaux
de réhabilitation de
l'école Jules Ferry
(Bussière)

07/2010



Ouverture
de la Mémo,
médiathèque
municipale

10/2010



Mise en service du
prolongement de
la ligne B du métro
entre Gerland et
Oullins

2013

10/2009

Démarrage de
la phase 2 de la
rénovation de
l'église : façades
est et ouest



05/2010

Lancement du
nouveau site
internet de la Ville.
Rendez-vous sur
www.ville-oullins.fr



09/2010

Baptême du
tunnelier qui
creuse la galerie
du métro B.



2012

Chantier
d'élargissement et
de confortement
des berges de
l'Yzeron



Conseil municipal du 10 février 2011

Les principaux sujets à l'ordre du jour

Logement

> Participation financière de 2 743 € de la Ville à l'opération de réhabilitation d'un logement rue Voltaire, dans le cadre du Programme d'intérêt général (PIG) loyers maîtrisés. Ce dispositif permet à tout propriétaire de conventionner son logement (ouvrant des droits APL) à l'occasion de travaux de mise aux normes subventionnés en partie par la Ville. Il a pour vocation de favoriser le développement d'une offre de logements sociaux diversifiée et répartie sur le territoire.

Communauté Urbaine

> Avis de la Ville préalable aux enquêtes publiques sur le dossier d'arrêt du projet de révision n°1 du Plan Local d'Urbanisme nécessaire pour la réalisation d'un stade de 60 000 places et d'équipements connexes sur le territoire de Décines -Charpieu.

Urbanisme

> Révision de la réglementation locale de publicité, des enseignes et pré-enseignes avec l'objectif de protéger les entrées de ville, les linéaires bâtis, les espaces verts et les perspectives paysagères de la commune.

Le projet prévoit que l'implantation de la publicité et des pré-enseignes (type panneau 4x3) soit soumise à conditions, voir interdite selon les 3 zones de publicité définies sur la commune.

Il prévoit également pour les enseignes un même règlement pour l'ensemble du territoire qui concernera leur taille et leur intégration aux bâtiments.

Associations

> Le montant des subventions de la Ville attribuées aux associations pour 2011.

Autres

> Le plan départemental des itinéraires de promenade et de randonnée (PDIPR). L'itinéraire envisagé relierait Sainte-Foy-Lès-Lyon et Saint-Genis-Laval par Oullins en passant par le Parc Naturel de l'Yzeron.

stationnement

Habitant à Oullins depuis peu, j'aimerais savoir pourquoi il n'y a pas de parking résident ou de tickets résidents ? Beaucoup de villes le font alors pourquoi Oullins ne pratique pas ce système ? De plus, il n'y a pas de parking gratuit, alors merci pour les résidents de la Grande rue....

Mahissa

La Municipalité a demandé la réalisation d'une étude sur le plan de circulation et de stationnement, afin de connaître les implications de la mise en place d'un tel système.

Nous vous signalons cependant qu'il existe, à proximité de la Grande rue, le parking Diderot ainsi que de nombreuses rues où le stationnement est gratuit.

dons

J'habite sur la commune d'Oullins et j'ai plusieurs cartons de vêtements à donner pour homme, femme et enfant.

Quelle association peut être intéressée ?

Joëlle T.

L'association Notre Dame des Sans Abris, qui a un foyer au 6 rue Pierre Sénard peut récupérer vos vêtements. Pour connaître leurs horaires d'ouverture : Tél. 04 72 66 95 02 www.fndsa.org Vous pouvez trouver la liste des associations oullinoises sur notre site www.ville-oullins.fr

Regard sur...

BONS POINTS POUR NOS ECOLES

En 2011, la Ville fait le choix d'intensifier l'effort porté à l'amélioration des conditions d'accueil des enfants.

L'école publique est ouverte à tous les enfants sans distinction. Les 13 écoles oullinoises, qui accueillent 2 075 élèves, nécessitent de l'entretien et parfois une évolution en termes d'organisation, afin de garantir de bonnes conditions de travail. Cela se traduit évidemment par un budget d'investissement conséquent : 790 000 € sont consacrés, en 2011, à l'entretien du patrimoine scolaire.

Un programme au plus près des besoins

Une étude réalisée en 2009 a permis de dégager un diagnostic complet de l'état du patrimoine scolaire. Celle-ci évaluait la performance énergétique de chaque bâtiment, effectuait une analyse fonctionnelle (espaces, accessibilité, confort...) et proposait des solutions techniques ainsi qu'une planification des travaux à effectuer.

"Cette étude nous a permis de faire des choix qui s'appuient sur des besoins et des priorités évalués. La rénovation de l'école Jules Ferry représente un investissement important sur la durée et d'autres travaux nécessaires seront réalisés cette année. Enfin, nous essayons d'améliorer autant que possible la gestion de la consommation énergétique des bâtiments scolaires, dans le respect

du développement durable", explique Christine Chaland, adjointe aux affaires scolaires. Et c'est encore de développement durable qu'il s'agit quand la municipalité fait le choix de suivre les préconisations du Grenelle de l'environnement en intégrant 20% de produits bio et en privilégiant les filières courtes pour les repas servis dans les cantines. Autre enjeu : faire face à l'augmentation régulière de la fréquentation des restaurants scolaires. Pour cela, la Ville étudie plusieurs solutions, notamment la mise en place d'un self-service.

La Ville investit pour assurer des conditions d'accueil sans cesse améliorées, qui, alliées à un travail pédagogique de qualité, offrent à tous les élèves la possibilité de réussir ●

LE CALENDRIER

Pré-inscriptions scolaires
du 7 mars au 8 avril 2011
du lundi au vendredi en mairie
de 8h30 à 12h30
et de 13h30 à 16h30

Journée portes ouvertes dans
les écoles publiques
2 avril 2011 de 9h à 12h

Vacances scolaires
du 26 février au 13 mars



Aux petits soins pour nos écoles

Cette nouvelle année sera marquée par un effort très important concernant l'entretien du patrimoine scolaire.

Les gros travaux prévus pour 2011 concerneront 5 écoles. Ils permettront de réaliser des économies d'énergie et d'améliorer le confort des utilisateurs.

> Jules Ferry

Le bâtiment A de l'école Jules Ferry, situé à l'angle des rues Berthelot et Claude Michel, sera démoli cet été pour être reconstruit l'été suivant. En attendant, les élèves ont déjà été installés dans des bâtiments modulaires.

> La Glacière

La cour de l'école élémentaire sera entièrement rénovée. Une réflexion générale sur la réorganisation du site sera menée pour pallier les difficultés de l'école maternelle.

> Le Golf

De nouvelles installations électriques et de chauffage seront mises en place à l'école maternelle.

> Marie Curie

Les menuiseries extérieures (portes et fenêtres) seront remplacées à l'école maternelle.

> Jean Macé

Création d'un self-service en expérimentation (voir ci-contre) ●

Chaque année, à l'occasion des vacances scolaires, des travaux d'entretien sont réalisés dans la plupart des écoles de la ville.

Le bio c'est bon



"Depuis le 3 janvier 2011, chaque repas servi dans nos restaurants scolaires est constitué de 20% de produits bio, comprenant le pain et une composante du repas. Cela correspond aux préconisations du Grenelle de l'environnement. Nous favorisons également les filières courtes en privilégiant autant que possible les produits locaux. Notre objectif est d'initier et d'interpeler les enfants et les familles sur ces questions liées à la consommation et au développement durable, car il faut savoir que, sur un an, les repas pris dans les restaurants scolaires représentent seulement 17 % de l'alimentation d'un enfant."

Christine Chaland
Adjointe aux affaires scolaires



"Ma fille mange tous les jours à la cantine et elle en est heureuse. Même si c'est un effet de mode, je trouve que c'est bien d'intégrer du bio, et surtout des produits locaux. Cela fait travailler les gens du coin et évite les transports."

Willy
Papa de Kayna, 3 ans



"Je surveille régulièrement les menus sur le site Internet de la Ville où sont indiqués les produits bio et locaux. C'est bien car à l'heure actuelle on a des doutes sur les provenances. Je suis sensible à ces questions et j'aime aider les producteurs locaux."

Nathalie
Maman d'Elisa, CE1



"Le fait d'intégrer du bio et de favoriser les circuits courts montre qu'il y a une attention et une réflexion globale sur l'alimentation des enfants. Il serait bien d'être informés autour de ces questions, pour les enfants comme pour les parents."

Remi
Papa de Yari, CP



"Mon fils mange occasionnellement à la cantine et il est très satisfait des repas servis. Pour le bio je pense que c'est un bon début, c'est une tendance vers laquelle il faut aller sans tomber dans l'extrémisme. Je pense qu'il faut favoriser de plus en plus les produits locaux."

Le papa d'un enfant de CE2

L'ACCUEIL EN CANTINE A l'étude !

Les restaurants scolaires font l'objet d'une attention particulière cette année. L'augmentation du budget de restauration scolaire est liée aux produits bio et à une fréquentation de plus en plus importante.

L'étude acoustique

Les restaurants scolaires des écoles Ampère, Le Golf, Jean de la Fontaine, Jean Macé et Marie Curie bénéficieront d'une étude acoustique. "Nous avons fait le choix de travailler école par école, selon les besoins de chaque restaurant", explique Christine Chaland. Elle ajoute : "Cette étude fait suite à des demandes de parents. Les restaurants scolaires font souvent l'objet de reproches par rapport au bruit, or cette notion est très subjective. Ce diagnostic nous permettra d'identifier quels sont les besoins et nous donnera des pistes de travail."

Les études acoustiques permettront à la Ville de prendre des mesures d'aménagement selon les possibilités techniques des bâtiments. Elles seront effectuées au printemps 2011.



Le self-service en expérimentation

Un premier self-service sera installé à l'école Jean Macé en 2011. Les années précédentes, le restaurant a dû s'adapter à une nette augmentation de la fréquentation et est déjà passé à deux services, comme d'autres restaurants scolaires d'Oullins. Pour la Ville, il s'agit d'expérimenter cette nouvelle formule qui devrait permettre d'accueillir plus d'enfants dans de meilleures conditions, tout en les rendant plus autonomes. Cela ne concernerait d'ailleurs que les restaurants des écoles élémentaires ●

Pour la réussite scolaire



Mme Greppo-
Chaignion,

Inspectrice
de l'Éducation
Nationale

Quel est votre rôle ?

Mon rôle consiste à créer du lien entre les écoles et les familles, les collègues et les partenaires (municipalité, partenaires culturels, etc.). C'est donc une mise en cohérence de toutes les actions qui visent la réussite scolaire des élèves.

Quelles sont vos actions pour les écoles à Oullins ?

Notre action phare est la prévention de l'illettrisme. En grande section de

maternelle, nous organisons une évaluation systématique en mathématiques et en maîtrise de la langue, ce qui dans un premier temps, nous permet d'identifier les élèves vulnérables, pour dans un deuxième temps, leur proposer des aides ciblées en petits groupes. Nous accompagnons par ailleurs des actions partenariales variées (projet ECHO, Zoullimômes...).

En quoi consiste l'action "Réussir à l'école publique" ?

Nous organisons cette journée portes ouvertes afin de présenter tous les projets et actions annuelles conduits dans les écoles et celles en direction des élèves à besoins éducatifs particuliers. Cela nous permet de montrer le côté positif de l'école publique, de valoriser sa performance et de transmettre ses valeurs. Réussir à l'école publique, c'est possible ! ●

Rendez-vous

"Réussir à l'école publique"

Portes ouvertes dans toutes les écoles publiques d'Oullins, le samedi 2 avril 2011 de 9h à 12h

EN BREF

Quelques chiffres

Ecoles publiques :

- > 2 075 enfants
- > 70 agents de la Ville

Restauration scolaire :

- > 11 restaurants
- > 932 repas / jour en moyenne en décembre 2010
- > 60 à 70 adultes présents chaque jour pour la surveillance
- > 2 à 3 activités périscolaires proposées par semaine dans chaque école.

Préinscriptions scolaires

Elles concernent les enfants qui intègrent une école maternelle publique en septembre, de même que les enfants des familles nouvellement arrivées à Oullins. Le rendez-vous à l'école ne pourra s'effectuer qu'après cette préinscription en mairie.

Pièces à fournir :

- > livret de famille
- > justificatif de domicile de moins de 3 mois
- > jugement de divorce le cas échéant.

Renseignements

Tél. 04 72 39 73 35

Dérogations

En fonction des textes en vigueur, les demandes de dérogations seront examinées en mai à l'occasion d'une commission.

Renseignements

Tél. 04 72 39 73 35



Une fresque ouverte sur le monde

© L'Art est nié

Le projet de fresque à la Saulaie mené par 6 jeunes du quartier et des membres de l'Association Culturelle Franco-Tunisienne (ACFTO) avance. Après une réflexion sur les thèmes de la fresque, plusieurs séances de dessins et des ateliers pour s'entraîner à l'utilisation des bombes de peinture, le groupe a confié ses productions au collectif de graffeurs "L'Art est nié".

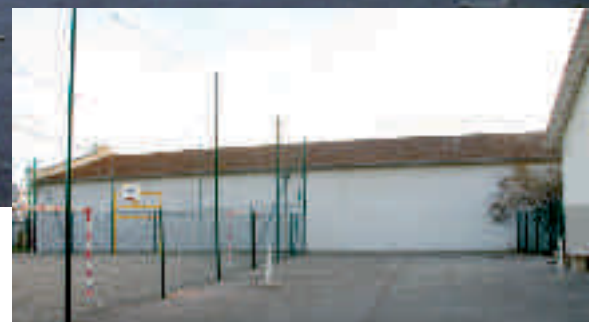
"Nous avons réalisé cette première maquette sur les propositions des participants au projet. Elle évoluera au cours de notre travail, nous allons sûrement y apporter quelques modifications et nous laisserons une place à l'improvisation. Ce sera un gros travail au moment de la réalisation", explique un des membres du collectif.

Ce projet de fresque intègre de nombreux

signes faisant référence à des expériences communes aux jeunes de l'association : le mur de Berlin, où l'association participe à des échanges entre habitants, la colombe de la paix (logo de l'ACFTO), le foot qui est pratiqué par les jeunes, etc.

La fresque fait également référence au projet futur du quartier avec l'arrivée du métro. Elle véhicule des messages de paix, d'amitié, de respect et d'ouverture sur le monde et les différentes cultures.

Après une présentation au Conseil de quartier de décembre et aux adjoints Gilles Lavache (Politique de la Ville) et Clotilde Pouzergue (Culture), "L'Art est nié" est prêt pour réaliser les premières touches de peinture ●



Visible de la place Kellermann et de l'autoroute, la fresque sera réalisée derrière la Maison des associations, à l'angle de la rue Louis Normand et de la rue Elisée Reclus.

EN IMAGE

La première visite en marchant de l'année 2011 s'est déroulée le 15 janvier, quartier de la Bussière. L'occasion pour la trentaine d'habitants présents de faire part de leurs problèmes quotidiens et de discuter avec l'équipe municipale.



Vaccinations gratuites

Des séances de vaccinations gratuites sont proposées au Pôle Petite Enfance de la Saulaie (11 rue de la Convention), le 3^e mercredi de chaque mois de 16h à 18h.

Financées par l'Agence Régionale de Santé Rhône-Alpes et proposées par le Centre de Santé Prévention CDHS de Givors, ces séances s'adressent aux enfants de plus de 6 ans, aux adolescents (accompagnés d'un de leurs parents s'ils sont mineurs ou bien munis d'une autorisation écrite) et aux adultes. Elles s'effectuent sans rendez-vous.

Les vaccins obligatoires (diphtérie, tétanos, poliomyélite) et certains vaccins recommandés (rougeole, oreillons, rubéole, coqueluche



et hépatite B) sont dispensés gratuitement. Les vaccins contre le méningocoque C, l'hépatite A, la grippe saisonnière et le papillomavirus peuvent être prescrits.

Il est indispensable d'apporter son carnet de santé.

Prochaines séances : 16 février, 16 mars, 20 avril, 18 mai, 15 juin ●

|||  Renseignements
www.cdhs.fr



FORMATION

Devenez un pro de l'informatique !

Au programme :

- > formations en journée pour les débutants,
- > photos numériques et diaporama
- > bureautique avec Open office
- > formation à la retouche photo
- > approche de Windows 7, Internet et ses outils multimédia

Deux ateliers sont également ouverts l'après-midi aux personnes déjà aguerries :

- > création de page personnelle sur Internet,
- > montage de diaporama photos et montage vidéo.

Inscriptions avant le 11 février ●

|||  Renseignements
Tél. 06 87 34 11 63 ou 04 78 50 37 94
contact.omi@orange.fr
<http://www.o.m.i.asso.fr>

L'association Oullins Micro Informatique dispense des cours depuis 1983. Des centaines d'amateurs et de passionnés d'informatique ou de multimédia ont bénéficié de leurs conseils d'expert et de leur pédagogie.

L'année est divisée en deux sessions de cours. La prochaine débutera le 14 février : c'est donc la dernière ligne droite pour vous inscrire si vous êtes intéressés.

Un espace réservé aux associations sur Internet

Avec la création de son nouveau site Internet, la Ville d'Oullins a souhaité améliorer le service aux internautes et notamment aux associations oullinoises. Elles disposent ainsi d'un espace réservé sur lequel elles peuvent trouver de nombreuses informations pratiques. En 2011, cet espace "Infos associations" sera complété tous les mois par une nouvelle actualité et des articles pouvant aider directement les responsables d'association dans leur gestion quotidienne : infos juridiques, modalités de participation aux événements municipaux, problématique du bénévolat, comment gérer ses archives... feront partie des nombreux sujets abordés. N'hésitez pas à nous faire part de vos suggestions !

Contact : Myriam Rondey - Service communication - Tél. 04 72 66 07 62 - contact@ville-oullins.fr

EN BREF

Elections cantonales

Les élections cantonales se dérouleront les dimanches 20 et 27 mars. Les bureaux de vote seront ouverts de 8h à 19h. A noter : le bureau de vote de la Renaissance est transféré à la Mémo, 8 rue de la République.

Recensement de la population

Le recensement officiel de la population se poursuit jusqu'au 26 février. Il vous est rappelé l'importance de répondre aux enquêteurs qui se présentent à votre domicile. Un courrier précède leur venue et ceux-ci doivent être munis d'une carte officielle.

|||  Renseignements
Tél. 04 72 39 73 13

La Clavelière sur le net

Le collège de la Clavelière a mis en ligne sur Internet un portail à destination des élèves et des parents. On y trouve des informations pratiques et des liens utiles sur l'orientation, l'aide aux devoirs, le brevet, etc.

|||  A découvrir
www.netvibes.com/claveliere

Erratum

Une erreur s'est glissée dans le Profil de décembre. Les coordonnées correctes du Centre d'Information et d'Orientation et de la Mission locale sont les suivantes :

> CIO
Tél. 04 78 50 17 40

> Mission locale
Tél. 04 72 66 17 50



Le métro vous

emmènera-t-il plus loin ?

Alors que le tunnelier continue d'avancer sous le Rhône et devrait atteindre la future station Oullins Gare au printemps, le Grand Lyon et le Sytral engagent d'ores et déjà des études pour le prolongement du métro B jusqu'au centre hospitalier Lyon Sud.

"Je suis très satisfait de cette décision qui dépend du plan de mandat 2014-2020 du Sytral. Le prolongement de cette ligne est vitale pour Oullins et le Sud-Ouest lyonnais car il permettra de réduire considérablement la circulation. J'ai obtenu la réalisation d'une station de métro sous la place Anatole France, notre Ville sera donc desservie par 2 stations", explique François-Noël Buffet. Le Sytral va réaliser prochainement des sondages géologiques place Anatole France. Les conclusions de cette première phase d'études devraient être rendues début 2012.

Informations
www.ville-oullins.fr

RENDEZ-VOUS



Concertation sur la suppression du passage à niveau

Le projet de suppression du passage à niveau rue Pierre Sénard et de création d'un mail de desserte permettant de passer sous la ligne de chemin de fer, fait partie d'une réflexion globale autour de l'aménagement du pôle multimodal. Initié par la Ville, il a été entériné par ses partenaires : le Grand Lyon, la Région, le Sytral, la SNCF et RFF.

Un budget de 25 millions d'€ devrait être consacré à la réalisation de ce projet, qui fait l'objet de deux concertations différentes, ouvertes au public **du 24 janvier au 24 février** et **du 21 février au 14 mars**, avec des dossiers consultables au service voirie aux horaires d'ouverture de la mairie.

Une réunion publique est prévue le **23 février** à 19h, salle Collovray (7, rue Parmentier).



ILOT DE LA CAMILLE

Le chantier a commencé

La première tranche du chantier de l'Ilot de la Camille concerne la construction au sud de l'Ilot d'un immeuble comprenant 33 logements, 1500 m² de commerces et des parkings en sous-sol. Elle devrait se terminer à l'été 2012.

En février, tout aura été préparé et aménagé sur le terrain pour démarrer la construction : terrassement, blindage, mise en place et installation définitive du chantier et de la grue auront été effectués.

Le gros œuvre devrait être réalisé d'ici à l'automne 2011 ●

Informations
www.ville-oullins.fr

Agenda 21 : choix des actions

A l'occasion des derniers ateliers participatifs, les Oullinois ont fait leurs propositions d'actions pour l'Agenda 21 de la Ville. Et force est de constater que vous ne manquez pas d'idées ! Déplacements doux, logement, économie, espaces verts... De nombreux sujets ont été abordés. Suite à ces ateliers, la démarche se poursuit en interne. Les propositions faites seront bientôt soumises à l'expertise des différents services de la Ville. Ensuite, l'équipe municipale devra faire des choix entre les différentes actions proposées. Ils s'appuieront sur un croisement entre les besoins expri-

més par les Oullinois lors des ateliers, les moyens financiers, techniques et humains dont dispose la Ville et sa stratégie de développement. Cette liste d'actions constituera un véritable engagement politique. Il s'inscrira dans un calendrier et donnera lieu à un document Agenda 21 dont tous les Oullinois pourront avoir connaissance. L'Agenda 21 sera présenté en juin, lors d'un forum qui marquera le lancement de la mise en œuvre des actions ●

Renseignements

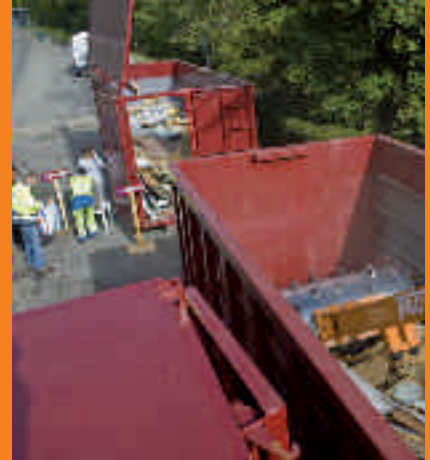
www.ville-oullins.fr/agenda21

Dans le respect de l'environnement et en lien avec le futur Agenda 21, la Ville a initié une nouvelle pratique dans sa gestion des espaces verts : le broyage des feuilles. Il se fait sur place, évite les charges liées à l'évacuation vers une décharge adaptée (ramassage, transport et coût), et améliore l'activité biologique du sol. Ainsi, les feuilles broyées nourrissent les vers de terre qui les transforment à leur tour en éléments fertilisants. Une façon pour la Ville de réaliser en partie son propre terreau et de diminuer les achats d'engrais. Cette initiative a été mise en place au parc du Prado et au parc Chabrières. Elle change l'aspect hivernal de ces espaces qui devraient bénéficier d'un gazon plus fort au printemps. Suivez les conseils du service parcs et jardins et réalisez vous-même le broyage de feuilles à l'aide d'une simple tondeuse à gazon. Plusieurs passages sont nécessaires. Les feuilles broyées ainsi obtenues peuvent être disposées au pied des arbustes afin de les rendre plus résistants pour affronter l'hiver ●

Bonne pratique Le broyage de feuilles



Déchèterie mobile 5 février (8h-16h) place Kellermann



Quatre fois par an et dans des quartiers différents, la Ville dispose une déchèterie mobile qui collecte vos encombrants. Profitez-en !

Le système de déchèterie mobile permet d'effectuer un tri sélectif des déchets, en les transférant ensuite dans un centre de tri où ils seront valorisés dans une optique de développement durable. Les 4 dernières déchèteries réalisées sur 2009 et 2010 ont permis de collecter environ 30 tonnes de déchets.

Déchets collectés :

- encombrants : matelas, canapé, ameublement...
- bois : traité, vernis, planches..
- métaux
- déchets spéciaux : piles, tubes néon, peinture, solvants, vernis, hydrocarbures, produits phytosanitaires...

Déchets non collectés :

- déchets d'équipement électrique et électronique (appareils électroménagers, téléviseurs...), déchets verts, gravats, pneus .

Un service de collecte au pied de l'immeuble, sauf déchets spéciaux, est mis à disposition des personnes âgées et des personnes à mobilité réduite.

Renseignements

Service voirie cadre de vie - Tél. 04 72 39 73 13

Taxe locale sur la publicité extérieure

Depuis le 1^{er} janvier, la Ville applique la taxe locale sur la publicité extérieure, avec l'objectif d'améliorer le cadre de vie. Le point sur cette nouvelle disposition qui concerne l'ensemble des acteurs économiques.

Sur décision de la Commune et en application de la loi de "modernisation de l'économie" du 4 août 2008, tout dispositif publicitaire fixe et visible depuis une voie ouverte à la circulation, doit dorénavant être déclaré au titre de la Taxe locale sur la publicité extérieure (TLPE). Cela concerne les enseignes, pré-enseignes et publicités installées sur le domaine public comme sur le domaine

privé. "La TLPE remplace la taxe sur la publicité, il n'y aura donc pas de double imposition. C'est une taxe plus juste puisqu'elle concerne également les enseignes qui exercent sur le domaine privé", précise Philippe Locatelli, adjoint aux affaires générales. Une exonération est prévue pour les enseignes de taille inférieure à 6 m².

"Pour préparer au mieux la mise en place de ce dispositif, nous proposons un accompagnement pour les commerçants qui le souhaitent", ajoute Marie-Laure Guirado-Devoy, adjointe au commerce. La Ville propose ainsi une aide au métrage. Toutes les déclarations doivent impérativement être effectuées avant le 1^{er} mars 2011 ●

Informations

www.ville-oullins.fr
tipe@ville-oullins.fr

GRANDES MARQUES

Elles s'installent à Oullins !

Benetton, Subway, la Halle aux Chaussures... De nombreuses enseignes choisissent de s'installer à Oullins. Certaines d'entre elles sont en franchises ou assimilées : les propriétaires sont des indépendants. Selon les contrats conclus avec les enseignes, ils bénéficient d'un accompagnement. "Depuis 2 ans, plus de 20 indépendants sous enseignes se sont installés à Oullins dans des secteurs divers comme le prêt à porter, l'alimentation... Nous recherchons des candidats, tout en veillant à conserver un équilibre avec les commerces indépendants", explique Cécile Meaussoone, manager de Centre-ville ●



Mme Pagotto - Benetton Oullins

"Nous avons ouvert notre magasin Benetton à Oullins début décembre 2010. Nous étions déjà propriétaires de 5 autres magasins. Cela faisait un peu plus d'un an que nous cherchions à nous développer sur l'agglomération. Nous avons choisi Oullins car nous avions de bons échos de la part d'autres commerçants et d'amis. Nous avons repris la boutique rapidement pour ouvrir en décembre mais des aménagements sont prévus pour pouvoir proposer les collections femme et enfant. La boutique a été très bien accueillie par les Oullinois."

Matinale de l'emploi

Thème : la création d'entreprise en direction des femmes, avec l'intervention du centre d'information sur le droit des femmes et des familles, > 15 février de 9h à 11h au PIVO, 24 avenue Jean Jaurès.

Renseignements

Tél. 04 78 50 71 89

Appel à organisateur de buvette

La Ville lance un appel à prestataire pour l'organisation de la buvette à l'occasion de la Fête de l'iris dans le parc Chabrières, les 14 et 15 mai 2011. Les dossiers de candidature doivent être déposés en mairie au plus tard le 15 février 2011.

Renseignements

Service des affaires
culturelles
Tél. 04 72 39 73 13

Cabinet paramédical à Montmein

Situé au 15 boulevard de l'Europe, le cabinet paramédical propose des soins multiples : diététique, massages, orthophonie, ostéopathie, psychologie et psychothérapie.

Contact

Tél. 04 72 39 09 40

Elevage de Shih-Tzu

Le Shih-Tzu est un chien d'origine tibétaine éminemment sympathique, sociable, calme et joueur. Marie-Noëlle Guio a ouvert depuis janvier un élevage à Oullins. Elle propose aussi un service de gardiennage de petits chiens.

Renseignements

Tél. 06 88 96 98 91

Initiez-vous aux premiers secours

En 2011, le Centre Communal d'Action Sociale (CCAS) organise un cycle de formations aux premiers secours pour les Oullinois.

Savoir réagir vite et bien face à un danger ou à une personne en difficulté, devrait faire partie des notions indispensables à connaître. Malaise, brûlure, saignement, chute... les situations peuvent être variées et concerner toute personne de notre famille et de notre entourage. Comment prévenir les secours et qui prévenir ? Comment protéger la personne ? Quels sont les gestes

qui sauvent ? Savoir quels sont les bons réflexes à adopter permet de rendre plus efficaces les interventions des services de secours et ainsi d'augmenter sensiblement les chances de la victime.

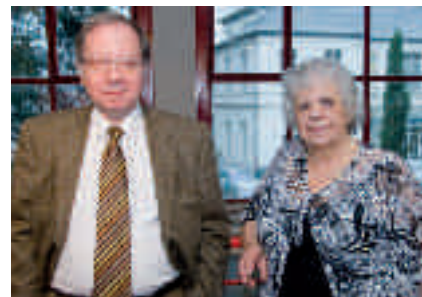
Le CCAS proposera en 2011 une initiation gratuite aux premiers secours pour les Oullinois qui le souhaitent. Les séances auront lieu une fois par mois et seront ouvertes à 10 participants maximum. Les personnes intéressées sont invitées à s'inscrire auprès du CCAS ●

📍 Renseignements et inscriptions

CCAS - place Roger Salengro
Tél. 04 72 39 73 13

INTERVIEW

Stella Bautista et Michel Bilancetti du Cercle du Bel Age



“ A 30 ans, le Cercle du Bel Age est toujours aussi dynamique ! ”

Comment est née votre association ?

En 1981 quelques retraités oullinois qui avaient les mêmes centres d'intérêt ont souhaité se retrouver pour organiser diverses activités : danser, faire du vélo, aller au cinéma... Cela a bien fonctionné et dans les années 1990 l'association comptait plus de 400 adhérents.

Qui sont vos adhérents ?

Le Cercle du Bel Age est ouvert à tous à partir de 60 ans. La moyenne d'âge est de 72 ans. Ce sont des personnes très dynamiques et en général qui aiment la danse, même si certains viennent uniquement pour jouer aux cartes ou aller à la piscine.

Quels sont vos projets pour 2011 ?

Nous allons continuer nos animations : la danse tous les jeudis après-midi salle Collovray, les jeux (cartes et scrabble) les mercredis et vendredis après-midi et pour les femmes l'atelier décoration. Nous avons également un créneau réservé le samedi de 9h à 10h à la piscine.

Comment comptez-vous fêter votre 30^{ème} anniversaire ?

Nous organiserons toute l'année des activités qui sortent de l'ordinaire : les bugnes le 24 février, des sorties restaurant, une pétanque-repas... Toutes seront des occasions de rappeler cet anniversaire. Enfin nous organiserons un événement particulier le 3 juillet pour le repas de clôture.

📞 Contact

Cercle du Bel Age - Tél. 04 78 50 51 23

VOYAGE

Seniors, faites votre choix !

Le Centre Communal d'Action Sociale invite les seniors à une réunion de préparation pour organiser un voyage qui se déroulera en juin ou en septembre 2011.

Les participants pourront choisir entre 4 propositions de séjours et des destina-



tions variées (mer, montagne, campagne). Ce sera également l'occasion de déterminer si le voyage se déroulera sur 5 ou 8 jours. Rendez-vous le 8 février à 10h30 au Hall Raspail de l'Hôtel de Ville ●

📍 Renseignements et inscriptions

CCAS - place Roger Salengro
Tél. 04 72 39 73 13

Une AMAP à Oullins... L'Amap'Oull'

A Oullins, les Associations pour le Maintien d'une Agriculture Paysanne (AMAP) sont destinées à favoriser l'agriculture paysanne et biologique. A Oullins, le producteur Antoine Pugnet vous propose des paniers de légumes Bio toutes les semaines de 7€, 11€ ou 16€. La distribution se déroule le mardi de 18h à 19h dans le Parc Saint Viateur, 3 rue Henri Barbusse à Oullins.

Renseignements :

valerie.dufrancais@gmail.com

A vos bancs, prêts, rêvez...

Banc à doudous, banc nomade, banc duo, bancs végétaux...

Et si vous imaginiez des bancs publics incroyables ou inattendus ? C'est le défi que vous lance François Cini. Cet artiste, diplômé en design d'espaces, a été sélectionné pour animer le projet Connexions 2011. Le but : faire participer les Oullinois à la création d'œuvres d'art éphémères qui seront exposées lors de la Fête de l'iris (14 et 15 mai). Trois séries d'ateliers seront destinées à des groupes d'enfants et d'étudiants. Par ailleurs, une série de

10 ateliers sera ouverte à tous les Oullinois qui le souhaitent (dans la limite des places disponibles). Ils auront lieu certains mercredis de 15h à 17h du 2 février au 11 mai 2011, à la Résidence La Californie, 37 avenue de la Californie. Inscrivez-vous et laissez parler votre imagination !

Cette action est cofinancée par la Ville d'Oullins, l'Etat et la Région Rhône-Alpes dans le cadre du Contrat Urbain de Cohésion Sociale ●

📍 Inscriptions

Service des affaires culturelles – Tél. 04 72 39 73 13

Découvrez les œuvres de François Cini à la Mémo ! Exposition photographique du 17 février au 12 mars.

THÉÂTRE

La musique baroque rencontre la BD !

Le théâtre de la Renaissance a toujours eu l'intelligence de s'associer à des artistes talentueux et d'en faire profiter son public. Après Christiane Véricel, la sensible, Camille Germser, le pétillant, voici Sébastien d'Hérin, l'esthète. Avec son ensemble Les Nouveaux Caractères créé en 2003, il investit avec grâce le répertoire baroque, privilégiant "les formes musicales d'inspiration théâtrales". C'est donc tout naturellement que cet ensemble a trouvé sa place au sein de notre théâtre en proposant le 17 février l'opéra de Purcell "Didon et Enée" sous une mise en scène inédite. La musique baroque sera en effet accompagnée de "sous-titrages" en bande dessinée réalisés par Florence Dupré La Tour.

Les projections réalisées sur la musique seront accompagnées de dessins en direct pour garder vivant cet exceptionnel moment musical et graphique ●

📍 Renseignements

Théâtre de la Renaissance - Tél. 04 72 39 74 91
www.theatrelarennaissance.com

LA MEMO

Zoom sur l'espace public numérique

Vous avez besoin de vous initier à l'informatique, d'avoir accès à Internet, de découvrir de nouveaux outils ?

L'espace public numérique met à votre disposition 10 postes en libre accès sur présentation de la carte de la Mémo, pour 1h reconductible selon la disponibilité. Pierre Pradal et Fatiha Ouznadji s'occupent de cet espace ouvert aux plus de 7 ans : "Le public est varié et les demandes sont différentes. Certains viennent pour l'accès Internet, c'est le cas de nombreux étudiants et des personnes en recherche d'emploi, d'autres ont besoin d'aide et de conseils sur l'utilisation de l'outil informatique", observent-ils. Férus d'informatique et toujours en veille sur les nouveaux outils et usages, ils proposent, sur inscription, des formations individuelles courtes sur des demandes précises. Chaque semaine, l'espace public numérique organise des ateliers gratuits accessibles à tous : utilisation d'un navigateur internet, création d'une boîte mail, initiation aux applications basiques du traitement de texte (tout le programme sur www.ville-oullins.fr).

Renseignements : La Mémo - Tél. 04 26 04 11 71



VACANCES SCOLAIRES

Dépensez-vous !

Du 28 février au 11 mars, les jeunes pourront se défouler et s'amuser grâce aux animations sportives municipales.

Tous les jours de la semaine, de 10h à 17h, les jeunes Oullinois de 6 à 14 ans auront l'occasion de s'essayer à des sports variés. Badminton, basket-ball, tennis, natation, ultimate, hockey, gymnastique... Les éducateurs sportifs diplômés de la Ville ont préparé un programme dynamique où chacun devrait trouver son bonheur. Retrouvez le programme détaillé de ces animations, ainsi que les propositions de stages des associations sportives oullinoises sur www.ville-oullins.fr



Tarifs

2,50€ la demi-journée
possibilité d'accueil entre 12h et 14h
repas tiré du sac

Inscriptions

A partir du 14 février
> Service des sports
Chalet Ouest du Parc Chabrières
44 Grande rue
Tél. 04 37 41 14 00

Nouveaux tarifs à la piscine

Depuis le 1^{er} janvier, les tarifs de la piscine municipale ont été revus. Le ticket d'entrée pour un adulte résidant à Oullins est de 3,60 €, 2,50 € pour les jeunes et personnes handicapées et 1,30 € pour les enfants de 2 à 6 ans. La période d'été fera l'objet d'une tarification spéciale.

Tarifs consultables à la piscine, en mairie et sur www.ville-oullins.fr

Jeunes badistes

Pour la 1^{ère} fois dans l'histoire du club de badminton, 3 joueuses du BACO sont sélectionnées pour les championnats de France seniors les 3 et 4 février à Amiens.

Compétition de trampoline

Compétition départementale UFOLEP équipes et synchro le 20 février au gymnase Montlouis de 9h à 18h. Entrée gratuite.

📍 Renseignements
www.plotrampo.free.fr

Livre sur Victor Orsel

Souscription avant le 31 mars pour le livre "Victor Orsel - Oullins 1795 / Paris 1850, artiste peintre de l'école lyonnaise, orateur et collectionneur". Ce livre de 350 pages présente une centaine d'œuvres pour 60 €.

📍 Souscription
M. Dulac Tél. 04 78 51 19 81

Loto La Clavière

Le foyer socio-éducatif du collège de la Clavière et les parents d'élèves organisent un loto le 18 février à 18h, afin d'aider au financement des sorties des élèves.

SPORT

Le catch en toute sécurité

L'Association Culturelle de Lutte et de Catch d'Oullins propose des initiations afin de prévenir les risques liés à ce sport.

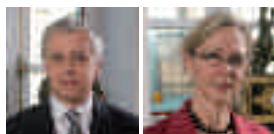
Tendance, le catch ? Oui, si on en croit sa médiatisation et l'engouement des jeunes pour ce sport de combat, mêlant lutte gréco-romaine, lutte libre et self-défense. En plus des cours de lutte et de catch (appelé aussi lutte professionnelle) qu'elle organise, l'association ACLCO propose des initiations de 3 à 5 jours aux MJC, écoles et centres de loisirs. Pour José Tuzolana Antara, champion d'Afrique de catch et fondateur de l'ACLCO, "De nombreux jeunes se mettent en danger en voulant imiter les combats qu'ils regardent à la télévision. Les initiations permettent d'éviter les accidents



en apprenant aux enfants comment tomber, faire des prises et se protéger. C'est un sport et non pas un jeu ! Il demande de l'humilité et du respect." L'apprentissage du catch permet de mieux connaître son corps, de canaliser son énergie et d'apprendre à se défendre en respectant les codes du combat ●

📍 Renseignements
www.aclco.fr

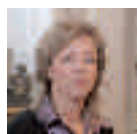
**élus socialistes
et apparentés**



Jean-Louis UBAUD Joëlle SÉCHAUD



Héliane POMMERUEL Michel BLANC



Isabelle IGLESIAS

**élu Europe-Ecologie
Les Verts
et apparentés**



Michel RONZY

élu communiste



Robert PERRET

élu Lutte Ouvrière



Jean-Luc RENAULT

Liens intergénérationnels

Les recensements l'affirment : nous vivons plus longtemps grâce aux progrès sociaux aussi bien que médicaux. Cette profonde évolution sociétale nous engage à adapter nos modes d'organisation et à considérer le rôle des retraités actifs, mais aussi les besoins en terme de dépendance. Ce changement nous offre également la chance de voir plus qu'hier se côtoyer plusieurs générations. Les plus jeunes apportent enthousiasme et créativité, les plus âgés nous font bénéficier de leur expérience et de leur sérénité. Chaque âge contribue ainsi à un équilibre grâce auquel notre société se construit.

Dans notre commune, les plus de 65 ans représentent 19,3 % de la population contre seulement 14,9 % pour le département du Rhône. A l'inverse, les moins de 19 ans sont 21,7 % à Oullins contre 25,6 % dans le Rhône. Cette particularité oullinoise se traduit dans la fréquentation importante que connaissent les nombreuses associations qui rassemblent ce public retraité autour d'activités variées, de festivités régulières, de conférences, de visites, de voyages... et luttent contre l'isolement plus prégnant à un certain âge. Mais la vie locale s'enrichit aussi de la présence de nos aînés aux cotés des plus jeunes : l'exposition photos réalisée par des enfants et des enseignants de l'école Jules Ferry au sein de la résidence de personnes âgées "La Californie" l'illustre, où les plus jeunes ont su capter la complicité des aînés et où chaque cliché respire le bonheur du partage.

Ces liens qui ensemencent notre vivre ensemble sont pourtant trop souvent distendus par la solitude des personnes âgées que renforce à Oullins l'accès difficile à des logements en résidence : 54 places à "La Californie",

67 à la résidence "Cardinal Maurin", laquelle doit s'agrandir, 75 à la résidence "Claude Bernard" qui n'ouvre droit à une aide sociale que très partielle. L'association "Second Eveil" qui accompagne les personnes atteintes de la maladie d'Alzheimer s'emploie à Oullins à lutter aussi contre cet isolement. Dans ce contexte, le choix de la municipalité de procéder à des travaux à La Californie qui diminueront au final le nombre de logements pose question.

L'allongement de la durée de vie, détourné pour justifier l'injuste réforme des retraites de N. Sarkozy et de l'UMP, devrait plutôt forcer le respect. Il est de notre devoir d'offrir à nos aînés un accompagnement et d'agir pour pallier les difficultés. 400 personnes âgées à Oullins bénéficient d'une aide financière, dont pour plus de la moitié de l'ADPA, allant du maintien à domicile à l'accueil en maison de retraite. Au-delà du constat, il nous appartient de penser l'avenir dans notre ville en accompagnant le 3^{ème} et 4^{ème} âge. Pour nous, Oullins doit s'investir bien davantage pour eux : soutenir les initiatives associatives de loisirs comme de santé, s'inscrire avec volontarisme dans les actions de construction ou d'aménagement d'habitat adapté pour les moins autonomes, privilégier le maintien à domicile tant que cela est possible grâce à des services adaptés, favoriser l'intergénérationnalité dans le logement, les activités, les échanges et l'entraide réciproque. Nous sommes convaincus qu'ainsi nous pourrions contribuer à apporter dans notre ville une réponse humaine et solidaire à ce défi que représente le prolongement de la durée de la vie ●

Chantier sans fin !

En 2008, vous annonciez qu'en matière scolaire, la priorité de votre mandat était la restructuration de l'Ecole Jules Ferry. Aujourd'hui, après une mise aux normes 2010, vous mettez en route ce projet majeur : 9 M€. Le montant de l'investissement 2011 est de 520 000 €. A ce rythme, ce sera donc long, très long ; ce que

confirme le calendrier annoncé : fin de la 2^{ème} tranche des travaux pour 2016, et il y en aura une troisième... ! Les attentes de la communauté éducative, et la qualité scolaire mise à mal par la suppression, qu'ailleurs vous soutenez, des postes d'enseignants du 1^{er} degré notamment, ne méritent-elles pas ici un peu plus d'ardeur ? Pour nous, si ●

Les casseurs

Depuis le 1^{er} janvier, la Poste n'a plus le monopole du courrier de moins de 50 g, dégradation accrue du service public. Les usagers, clients malgré eux, ont tout à perdre de cette mutation qui génèrera une inégalité de service entre petits et gros usagers. On a vu ce qu'est devenue la concurrence avec la privatisation de GDF et d'EDF.

Nos factures ont explosé malgré la baisse promise. Les craintes sont vives parmi le personnel de La Poste. La direction agite le chiffon rouge de la rentabilité, exigeant toujours plus de rendement avec moins d'effectif. Par leur vote, les parlementaires UMP dont MM. Buffet et Terrot, ont permis cette casse. C'est une lourde faute ●

Les prix flambent, pas les revenus

En janvier, chacun y est allé de ses souhaits de bonne année. Le maire lui-même n'était pas le dernier. Pourtant, pour beaucoup, l'année commence mal : médicaments déremboursés, consultations de médecins plus chères, tout comme les assurances auto ou habitation, l'électricité, les carburants, le gaz et les transports. Ces

augmentations sont bien supérieures à la revalorisation de 1,6 % du SMIC. Les pensions de retraites, elles, sont en baisse. Le maire n'y serait pour rien ? C'est à voir, lui qui soutient sans faille ce gouvernement qui nous fait les poches. A Oullins, comme ailleurs, les vœux hypocrites n'y changeront rien. Pour résoudre leurs difficultés, les plus modestes devront laisser s'exprimer leur colère ●

Grands projets : vous pouvez compter sur nous !

Groupe "Oullins ensemble"



François-Noël BUFFET Gilles LAVACHE Philippe LOCATELLI



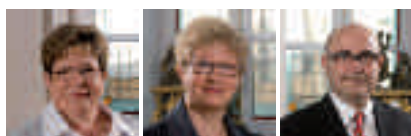
Christine CHALAND Christian AMBARD Louis PROTON



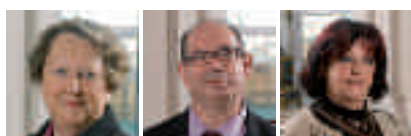
Catherine FLEITH Marie-Laure GUIRADO-DEVOY Georges TRANCHARD



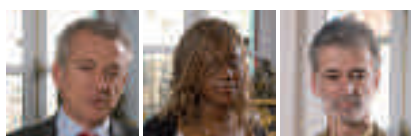
Clotilde POUZERGUE Faten MAZIGH Michel TERROT



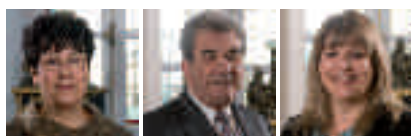
Marcelle GIMENEZ Michèle BONHOMME Marc FILIU



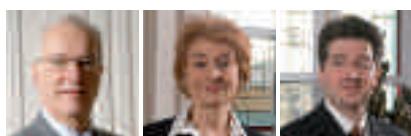
Ghislaine CHICHERY Patrick LE GALL Hélène NATALI



Bruno GENTILINI Bazimika TUZOLANA Philippe SOUCHON



Adrienne DEGRANGE Gilbert MOREL Nadine CORELLA



Hubert BLAIN Huguette JOURDAIN Jean-Pierre SCAPPATICCI

Il en va de l'opposition municipale comme du loto... beaucoup de rêve et statistiquement peu de chances d'obtenir un jour la bonne combinaison, celle qui fait gagner les Oullinois. C'est tout le problème d'être dans la parole incantatoire plutôt que dans l'action au service de la collectivité.

Elus ou non, lorsque nous décidons de participer à la vie politique d'une collectivité, nous avons en effet le devoir de prendre position, d'émettre des idées et de les défendre avec conviction en n'ayant qu'une seule et unique motivation : servir au mieux l'intérêt public. C'est ce que nous faisons dans tous les dossiers qui concernent notre ville. C'est le cas notamment dans le cadre de l'aménagement du pôle multimodal qui précèdera l'arrivée du métro à Oullins en 2013. A notre initiative, un comité de pilotage comprenant le Grand Lyon, la Région, le Sytral, la SNCF, RFF (Réseau Ferré de France) et la Ville d'Oullins a en effet acté la suppression du passage à niveau de la rue Pierre Sépard.

Ce passage à niveau, classé comme "dangereux" par la SNCF, véritable verrou entre le quartier de la Saulaie et le reste de la ville, sera remplacé par une trémie permettant aux automobilistes de passer sous la ligne de chemin de fer et d'accéder ainsi au pôle multimodal ainsi qu'au futur éco-quartier prévu sur les anciennes friches. La concertation sur la réalisation de cet ouvrage débutera le 24 janvier pour une durée d'un mois. Une réunion publique d'information sera d'ailleurs organisée, salle Collovray à Oullins, le 23 février prochain à 19 h, pour vous permettre de vous exprimer sur ce dossier.

Avec force persévérance et de nombreux arguments, nous avons réussi à persuader nos partenaires que ce projet, estimé à 25 millions d'euros et financé par eux, est essentiel pour la ville, pour la gestion des flux de circulation autour des nouveaux équipements ainsi que pour le développement des anciennes friches SNCF. Il doit maintenant être rapidement mis en place afin d'être opérationnel avant l'arrivée du métro à Oullins.

Il y a également urgence à réaliser le prolongement du métro jusqu'aux hôpitaux Lyon-Sud, via une station située sous la place Anatole France. Vous le savez, nous nous sommes battus avec ferveur et conviction pour obtenir ce prolongement auprès du Sytral et nous saluons la clairvoyance de son président Bernard Rivalta qui a entendu la pertinence de nos arguments en 2008 et s'y est rallié quand d'autres, Gérard Collomb et ses amis socialistes en tête, étaient vent debout contre ce projet.

Aussi, quand nous voyons aujourd'hui Jean-Louis Ubaud, conseiller municipal d'Oullins, siégeant au Sytral, voler au secours de la victoire et se poser en donneur de leçon alors qu'il a toujours combattu le projet de métro, nous ne savons s'il faut rire ou pleurer face à cette politique du paradoxe ! Au lieu de chercher désespérément à raccrocher les wagons après la bataille, il aurait été mieux inspiré d'utiliser son énergie et sa position au Sytral pour aider la Commune dans ce projet.

Comme le disait Charles Péguy : "Le triomphe des démagogues est passager, mais les ruines sont éternelles". Cette démagogie, même de passage, incarnée dans notre quotidien par ceux que nous dénonçons, est facile et, selon nous, l'apanage des faibles et l'outil de la mauvaise foi. Elle détruit plus qu'elle ne construit et doit être combattue car elle va à l'encontre de l'intérêt général. C'est ce que nous faisons, nous combattons la démagogie et la langue de bois parce que nous savons que vous attendez et méritez autre chose de vos responsables politiques.

Notre ambition n'est pas d'être dans le discours ou l'annonce, de vous flatter ou de vous dire ce que vous voulez entendre. Notre ambition, c'est de vous rendre le meilleur service public possible. Vous avez pu vous en rendre compte à travers les différentes réalisations mises en place ces dernières années et vous le constaterez encore dans les années qui viennent. Comptez sur nous pour continuer à développer notre ville malgré les obstacles, politiciens ou autres, et l'inertie des timorés ! ●

EN VILLE

5 février · 20h30
Ca m'dit musicaux
De Paris à Broadway
Maison Arlès Dufour
Parc Chabrières

16 février · 14h
Conférence de l'Université
Tous Ages
Salle des fêtes

LA MÉMO

www.ville-oullins.fr

15 février · 19h30
Textes à dire "Attention
travail"

16 février · 18h
Inauguration de l'exposition
de François Cini
Exposition du 17 février au 12
mars, salle de l'Atelier

19 février · 15h
Confé slam par La Tribu du
Verbe (démonstration de
slam)

THÉÂTRE

www.theatrelarenaissance.com

4 février · 19h
L'ombre amoureuse (à partir
de 6 ans)

10 février · 19h
Débat Consonances
"Mécanismes de la terreur"

17 février · 20h
Didon et Enée

Du 22 au 25 février · 20h
Quatrevingt-treize

23 février · 19h
Lever de rideau en musique

CINÉMA

www.theatrelarenaissance.com

5 et 6 février
Another year
sam 20h30, dim 17h
Les rêves dansants
sam 17h30, dim 15h

19 et 20 février
Megamind (dès 7 ans)
sam 17h30, dim 15h
Incendies
sam 20h30, dim 17h

MJC

www.mjc-oullins.com

4 février · 20h30
Soirée Voodoo people

12 février · 20h30
Kylesa + Okkultokrati

HÔTEL DE VILLE
BP 87
69923 OULLINS Cedex
tél. 04 72 39 73 13
fax 04 78 50 81 78

horaires d'ouverture au public
lundi : 10h-12h30 / 13h30-16h30
mardi, mercredi : 8h30-12h30 / 13h30-16h30
jeudi : 8h30-18h, vendredi : 8h30-16h30
samedi : 9h-12h

n° vert : 0800 013 477
n° vert propreté : 0800 717 888

LA MÉMO
8 rue de la République
tél. 04 26 04 11 71

horaires d'ouverture au public
mardi : 15h-19h
mercredi : 10h-12h et 14h-19h
jeudi : 10h-15h
vendredi : 15h-19h
samedi : 10h-17h

POLICE MUNICIPALE : 04 37 20 12 00

PERMANENCES OUVERTES AU PUBLIC
Maison des Sociétés, 37 rue Raspail

Impôts
le 1^{er} mercredi du mois de 9h à 11h

Aide aux victimes
le 2^e mercredi du mois de 14h à 16h30

Conciliateur
2^e et 3^e lundi du mois de 13h30 à 17h

CICAS (Retraites)
les 1^{er} et 3^e jeudis du mois de 9h à 12h et de 13h à
16h30
Sur rendez-vous au 0820 200 014

CRAM (Retraites)
tous les jeudis de 9h à 12h et de 13h à 16h

Avocat-conseil
tous les vendredis de 10h45 à 12h15

Boutique de droit (Amély)
tous les vendredis de 13h30 à 17h30
Sur rendez-vous au 04 78 51 59 28

ENCOMBRANTS
pour toute information, contactez le Service voirie et
cadre de vie au 04 72 39 73 13.

Déchetterie de Pierre-Bénite
chemin de la Cravière.
tél. 04 72 39 21 87

Déchetterie de Francheville
Z.I de Taffignon, 29, route de la gare
tél. 04 78 59 04 32

CIMETIÈRE
96, rue du Perron
tél. 04 72 39 73 18
Ouvert tous les jours de 8h30 à 17h.

PERMANENCES
M. Michel TERROT - Député du Rhône
8, rue Victor Hugo
69600 OULLINS
tél. 04 78 50 50 50

M. François-Noël BUFFET - Sénateur du Rhône
57 rue Edouard Herriot
69002 LYON
tél. 04 72 39 36 00 - fax 04 72 39 36 39

M. Jean-Louis UBAUD - Conseiller Général
Hôtel du département
29-31 cours de la Liberté
69483 LYON Cedex 3
tél. 04 72 61 74 33

SENIORS

5 février · 12h
Matinée dansante (FNACA)
Salle des fêtes

11 février · 14h
Concours de coinche
Salle Collovray, 7 rue Parmentier

15 février · 14h30
Loto de l'UNRPA
Salle Collovray, 7 rue Parmentier

19 février · 14h30
Musique, danse et chansons
Oullins Seniors, 3 rue P. J. Martin

24 février · 14h
Journée bugnes (Cercle du
Bel Age)
Salle des fêtes

SPORT

5 et 6 février · 14h30
Concours de boules 4e divi-
sion (CASCOL)
Boulodrome

12 février · 20h
Match OSFB / Stade Mar-
seillais
Gymnase Ste Barbe à Sainte-
Foy-les-Lyon

12 et 13 février
Concours de boules (CASCOL)
Boulodrome

19 et 20 février · 9h - 18h
Tournoi de foot en salle
(CASCOL)
Gymnase Herzog

19 et 20 février
Concours de pétanque (CAS-
COL)
Boulodrome

19 février · 15h
Match foot Seniors 1 (CASCOL)
/ Pierrelatte
Match foot Seniors 2 (CASCOL)
/ Olympique des Monts
Stade du Merlo

20 février
Compétition de trampoline
(PLO)
Gymnase Montlouis

DIVERS

3 février · 17h45
Visite en marchant de La
Saulaie
PIVO, 24 av. Jean Jaurès

5 février · 8h - 16h
Déchèterie mobile
Place Kellermann

6 février · 14h
Loto de l'OSFB
Gymnase Herzog

8 février · 20h
Assistants maternels mode
d'emploi
Pôle Petite Enfance Bussière

10 février · 19h
Conseil municipal
Hôtel de Ville

12 février · 10h30
Visite en marchant
du quartier Glacière
Ecole de la Glacière

13 février · 14h
Loto du CASCOL Football
Gymnase Herzog

16 février · de 16h à 18h
Vaccinations publiques
gratuites
PPE, 11 rue de la Convention

17 février · 19h
Réunion de quartier Glacière
Ecole Elémentaire Glacière

18 février · 18h
Loto du collège de la Clave-
lière
58, rue Jacquard

19 février · 10h30
Visite en marchant du quar-
tier Centre-ville
Place Anatole France

19 février · 10h - 12h30
Portes ouvertes
Ecole F. Marceau, 20 rue Marceau

23 février · 14h30 - 16h30
Information autour du
diabète
Maison des sociétés

24 février · 19h
Réunion de quartier centre-
ville
Hall Raspail, Hôtel de Ville

26 février
Tournoi de bridge
Salle des fêtes

Intermarché

SUPER

TOUS UNIS CONTRE LA VIE CHÈRE

LUNDI À SAMEDI DE 8H45 À 19H45

143, BOULEVARD EMILE ZOLA
69600 OULLINS
04 78 51 35 74

Rénovation intérieure - Pose de carrelage
Plâtrerie - Peinture - Enduit de déco - Stucco

Maes Rénovation

Tél. 06 50 71 26 77

MEGASTORE

STORES INT & EXT
VOILETS ROULANTS
MOTORISATIONS VOILETS
PORTES DE GARAGES
PORTES SECTIONNELLES
FENETRES PVC ALU BOIS
PORTAILS
REENTOILAGE
STORES BANNES
Fax 09.59.95.08.36

Vente et réparation
TEL 06.50.24.86.52



MAIL: megastore69@gmail.com

EXCLUSIF
LISSAGE
BRÉSILIEN

RÉSULTAT SPECTACULAIRE ET DURABLE

* Offre spéciale valable

jusqu'au 31 mars 2011

sur présentation de ce document.

FEMME

27€

BALAYAGE

49€

HOMME

17,50€

COULEUR

34€

PERMANENTE

33,50€



69100 OULLINS

Centre - 120 Grande Rue

06 50 24 86 52

Horaires : 11h à 19h du lundi au dimanche



OULLINS

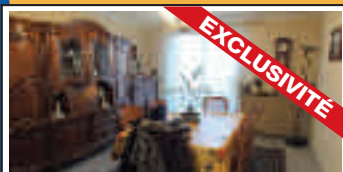
95, Grande Rue
69600 OULLINS
Contactez nous :
04 72 66 36 26

LOCATION - ACHAT
VENTE - ESTIMATION
VISITE VIRTUELLE



PIERRE BENITE Proximité toutes commodités, T3 de 57 m² orienté Est/Ouest, cuisine aménagée avec cellier, séjour+balcon, 2 chambres, rangements, salle d'eau, WC double vitrage, parking privé, cave.

134 000 € FAI



OULLINS A deux pas du futur métro, T4 de 68 m² en bon état général, 7^{ème} et dernier étage, belle vue, cuisine équipée+loggia, Séjour avec balcon, 3 chambres, salle d'eau, WC, rangements, cave, garage.

180 000 € FAI

URGENT
RECHERCHONS
APPARTEMENTS
ET MAISONS

BON POUR
UNE ESTIMATION
GRATITE

Prenez rendez-vous au

04 72 66 36 26

www.laforet-oullins.com

BERNARD
IMMOBILIER

45, François Mitterrand 69160 Tassin & Domercq | 04 78 04 15 15 |
www.bernard-immobilier.com



Adieu kilos !

*Lucile,
ma diététicienne*

*Moi,
Marianne*

Ensemble pour gagner !

Ma diététicienne-nutritionniste diplômée me soutient et me motive. Elle contrôle ma perte de poids et m'aide à réussir, semaine après semaine. Les consultations hebdomadaires sont gratuites et seuls les compléments alimentaires à base de plantes sont à ma charge.



LA MÉTHODE NATUR HOUSE



- Plan diététique personnalisé
- Suivi hebdomadaire gratuit avec votre diététicienne-nutritionniste
- Gamme variée de compléments alimentaires à base de plantes



Prenez rendez-vous !

1 Place Arles Dufour - OULLINS
Tél. : 04 78 81 83 54
www.naturhouse.fr/oullins

TÉMOIGNAGE

Même à 50 ans, c'est possible de perdre du poids !

Depuis 15 ans, elle avait déjà tenté de nombreux régimes, mais elle perdait du poids pour regrossir aussitôt. Les bons résultats d'une amie l'ont poussée à franchir la porte de Naturhouse.



Marianne, 49 ans

Qu'est-ce qui vous a poussé à venir au centre NATURHOUSE ?

Le concept m'a séduite. Les autres régimes changent constamment, avec des méthodes qualifiantes. Ici on apprend à bien manger...

En quoi a consisté votre suivi avec Lucile, votre diététicienne-nutritionniste, pendant ces 24 semaines ?

Lucile a commencé par m'être le doigt sur mes excès. Puis elle m'a expliqué la H.A. - H.A. de l'Organisation mondiale et des compléments alimentaires.

J'ai trouvé la méthode NATURHOUSE bien moins contraignante que les autres régimes

que j'avais déjà eues. Bien n'est interdit, il ne s'agit pas de restriction, mais d'un apprentissage des bonnes habitudes alimentaires.

Vous stabilisez votre poids depuis quelques mois, comment se passe cette période ?

Très bien ! Étant que je n'ai pas eu de grossesse. Je continue un suivi régulier et surtout je bois mes compléments alimentaires.

Qu'est-ce qui a changé pour vous ?

Réapprendre à manger vite, à fréquenter une salle de sport en étant à l'aise dans mon corps... Je me sens légère !

 **NATUR HOUSE** 
Experts en rééducation alimentaire