

N°132
septembre 2011

profil

magazine



SOURIEZ C'est la rentrée !

page 9

dossier

- Stationnement
et qualité de vie

p.5

déplacements

- Atobus
un nouveau départ

p.8



Écran total

Le grand écran est sorti des salles pour venir s'installer dans vos quartiers. Ecran Total est votre rendez-vous cinéma de l'été. A l'année prochaine !



Animations à la piscine

Les baigneurs ont pu profiter des animations gratuites proposées par la piscine en juillet et août : aquagym, palmes, nages, kayak, plongée... de quoi se maintenir en forme pendant l'été.

Profil n°132,
septembre 2011

Sommaire

Arrêt sur images	2
Édito	3
En direct du conseil municipal	4
> Dernière séance du Conseil municipal des enfants	
Dossier	5-7
> Stationnement et qualité de vie	
Oullins au quotidien	8-9
> Atobus : un nouveau départ	
> Premières rentrées à l'école Ampère	
> Retour sur le voyage des seniors	
> Deux jeunes européennes en stage à la Mémo !	
La ville bouge	10
> A pied sous le Rhône, suivez la ligne du métro B !	
> La Mulatière : le quai J. J. Rousseau en travaux	
> Enquête publique : Pôle multimodal	
Environnement	11
> Eau précieuse	
> Bien trier ses déchets	
> Pour une poubelle allégée	
Economie et emploi	12
> Mes serins, plein de fantaisie !	
> Permanences pour l'emploi	
Solidarités actives	13
> Passeport jeunesse : un sésame associatif	
> Chantiers jeunes : Bogart à la Californie	
Sports, loisirs & culture	14-15
> Découvrez le patrimoine !	
> Animations toute l'année à la Mémo	
> Forum des associations : l'heure des inscriptions	
> Piscine municipale : comme un poisson...	
Groupes d'opposition	16
Majorité municipale	17
Agenda et infos pratiques	18

Parution mensuelle, 11 numéros par an
Imprimé sur papier 100 % recyclé non traité

Directeur de la publication François-Noël Buffet
Rédactrice en chef Elisabeth Corino
Photos Mathias Ridde, Thierry Chassepoux
Régie publicitaire Spécifique (04 37 91 69 50)
Mise en page Service communication-imprimerie
Maquette Anatome
Impression Brailly
Distribution Adrexo
Tirage 14 000 exemplaires

Profil est distribué dans toutes les boîtes aux lettres de la ville.
Si vous ne le recevez pas, merci de le signaler au service
communication au 04 72 39 73 79

Faire de la Grande rue un espace public qualitatif et attractif

...

Située au cœur de l'agglomération, notre ville est de plus en plus attractive pour elle-même et pour les autres communes.

Notre cœur de ville doit répondre à de nouvelles exigences pour conserver et développer son attractivité. Pour cela, nous engageons un projet de requalification de la Grande rue. Les flux de transit seront canalisés et laisseront place à un véritable espace public où il sera agréable de se promener, profiter des commerces et des terrasses... Afin que notre centre-ville reste accessible à tous, nous avons mis en place un système de stationnement payant, encourageant la rotation des véhicules et permettant d'éviter les "voitures ventouses". En outre, le nombre de places de stationnement en ville se développe.

Aujourd'hui cependant, le "tout voiture" n'est plus souhaitable, il faut trouver un nouvel équilibre en donnant plus de place aux piétons, aux transports en commun et aux modes doux. Pour cela, deux parkings souterrains ont été aménagés en centre-ville et proposent toujours de nombreuses places disponibles. Cela sera également rendu possible par l'arrivée du métro qui resserrera encore nos liens avec l'agglomération en offrant une desserte rapide et facile à proximité du centre-ville.



François-Noël BUFFET
Sénateur-Maire

En juillet, le Conseil municipal a voté un vœu pour que le Grand Lyon et le Sytral engagent les travaux de prolongement de la ligne du métro vers le Centre hospitalier Lyon-Sud le plus rapidement possible. Les études du Sytral sont déjà très avancées et j'ai demandé au président du Grand Lyon d'engager dès maintenant les moyens financiers nécessaires à la réalisation de ce projet. Ainsi, nous pouvons espérer dès 2018 une station place Anatole France. Nous envisageons la création d'un parking souterrain à cet endroit. L'arrivée du métro, alternative à la voiture, est un véritable levier de réaménagement de l'espace public.

Bonne rentrée à tous ●

le mandat EN ACTION...

Début des travaux de réhabilitation de l'école Jules Ferry (Bussière)

07/2010



Arrivée du tunnelier à la station Oullins Gare.

03/2011



Travaux d'aménagement du bois de Sanzy

2012



Mise en service du prolongement de la ligne B du métro entre Gerland et Oullins

2013



10/2010

Ouverture de la Mémo, médiathèque municipale



fin 2011

Forum de restitution de l'Agenda 21



2012

Projet de réaménagement de la Grande rue



2012

Chantier d'élargissement et de confortement des berges de l'Yzeron



Conseil municipal des enfants

© Jocelyne Gonfalone - Le Progrès

C'était la dernière séance

Les 35 élus du CME se sont réunis une dernière fois le 17 juin autour du Maire et de Christine Chaland, adjointe aux affaires scolaires, pour faire le bilan des actions menées pendant l'année.

Citoyenneté et solidarité

> **La Mémo et les personnes malvoyantes**
Lors d'une visite à la Mémo, la commission a pu identifier les éventuels problèmes liés à l'accueil des personnes malvoyantes.

> **"1 museau + 4 pattes = mes yeux"**

Les enfants ont lancé un partenariat avec l'école de chiens guides d'aveugles de Cibeins afin de participer au financement des frais d'éducation d'un chien guide. Le projet a débuté cette année et devrait se poursuivre l'année prochaine.

> **Collecte de cadeaux**

200 cadeaux donnés par les Oullinois ont été distribués à Noël par les Restos du cœur. Merci pour votre générosité !

Nature et ville

> **Compost**

La commission a réalisé un panneau de bonne utilisation des bacs à compost installés à la résidence La Californie. Les enfants ont rencontré l'association des

Compostiers, les Jardiniers du Golf et ont visité un centre de tri des déchets afin de parfaire leurs connaissances.



> Projet : réaliser une **campagne d'information sur le tri des déchets**.

Elections fin septembre

A l'issue de la réunion plénière, 18 enfants qui passent en 6^e ont quitté le CME après 2 ans de mandat. Ils seront remplacés par de nouveaux conseillers élus ce mois parmi les élèves de CM1 de 9 écoles publiques et privées. Pour motiver leurs futurs camarades, les jeunes élus toujours en place présenteront le Conseil Municipal des Enfants à toutes les classes de CM1. Les candidats pourront mener une campagne au sein de leur école avant les élections organisées par les directeurs d'établissements.

Nourrissage

Des voisins donnent à manger aux pigeons, pourriez-vous m'indiquer le texte de loi ou l'arrêté municipal qui interdit de donner à manger aux pigeons ?

Le nourrissage des pigeons est interdit conformément aux articles 26 et 120 du Règlement Sanitaire Départemental. Il stipule qu'il est interdit de jeter ou déposer des graines ou nourriture en tous lieux publics pour attirer les animaux errants ou sauvages, notamment chats et pigeons ; la même interdiction est applicable aux voies privées.

Sécurité

Je vais régulièrement au parc de l'Yzeron et à chaque visite je constate que beaucoup de chiens ne sont pas tenus en laisse (souvent des gros chiens). Je pense à la sécurité des enfants, des joggeurs... devons-nous attendre un accident avant de réagir ?

Des surveillances sont assurées régulièrement dans tous les parcs d'Oullins par la police municipale. Celle-ci a bien pris en compte votre message et fera tout son possible pour planifier des patrouilles plus fréquentes dans ce parc afin de faire respecter le règlement intérieur chaque fois qu'il sera nécessaire.

Par ailleurs, nous allons faire poser prochainement des panneaux réglementaires à ce sujet à chaque entrée de parcs.

Prochain Conseil municipal

Rendez-vous le 22 septembre à 19h en salle du Conseil de l'Hôtel de Ville.
Toutes les séances du Conseil municipal sont publiques.

Regard sur...

STATIONNEMENT ET QUALITÉ DE VIE

L'aménagement de la ville doit-il toujours, à l'heure du développement durable, s'adapter en priorité à la voiture ?

Entre les besoins des habitants, des commerçants, des usagers de passage, entre le souci d'améliorer le cadre de vie et la nécessité de pouvoir se garer... les problématiques liées au stationnement s'imposent à la collectivité à chaque projet urbain. L'équipe municipale met en œuvre une politique de stationnement visant à améliorer la qualité de vie des Oullinois.

Un nouvel équilibre à inventer

Si la voiture s'est imposée comme principal moyen de transport ces dernières décennies, elle a eu par conséquent une forte influence sur la manière d'aménager l'espace public. Aujourd'hui, les transports collectifs et les modes de déplacements "doux" se développent. Les collectivités sont de plus en plus attentives à offrir un cadre de vie de qualité, moins pollué, plus accessible aux piétons.

Ces dernières années, deux nouveaux parkings souterrains ont vu le jour en remplacement de parkings de surface, place Arlès Dufour et sous la Mémo. Situés en centre-ville, ils proposent des abonnements pour les riverains et des tarifs attractifs pour les stationnements courte durée. Car il s'agit de contenter à la fois les usagers de passage qui cherchent une place pour quelques dizaines

de minutes et les habitants qui ont besoin de pouvoir stationner plus longtemps. La rotation des places en centre-ville, également nécessaire à la survie des commerces, est rendue possible par la création de stationnements payants.

"Nous devons répondre à des demandes de places de stationnement toujours plus nombreuses et donner la possibilité de se garer de manière ordonnée. Cela est pris en compte dans chaque projet de voirie mais ne doit pas se faire au détriment des espaces publics et du bien-être", estime Christian Ambard, adjoint à la voirie et au cadre de vie.

De nouveaux enjeux urbains voient le jour avec l'arrivée du métro B et le projet de requalification de la Grande rue. La politique de stationnement devra suivre ces prochaines évolutions ●

ÉTAT DES LIEUX

76 places dans la Grande rue

2 parkings gratuits

Parking de la Gare (rue Aulagne)

Parking Diderot (rue Diderot)

3 parkings payants

Rotonde (haut de la rue Bertholey)

Tourelles (rue Voltaire)

Camille (rue de la Camille)

2 parkings souterrains

Arlès Dufour (rue Bertholey)

La Mémo (rue de la République)

En projet

2 parkings souterrains à la Camille (130 places publiques et 108 privées), en cours de réalisation. Mise en service : avril 2012

2 parcs relais (450 places) autour du Pôle multimodal. Mise en service : fin 2013 pour l'arrivée du métro

Fonctionnement du stationnement payant

Mis en place pour faciliter le stationnement des usagers du centre-ville et favoriser l'accès aux commerces, le stationnement payant permet d'encourager la rotation des véhicules en luttant contre le stationnement abusif sur l'espace public (voitures "ventouses"). Et ça marche ! D'après une étude réalisée en 2010, le taux de rotation par jour par rapport à l'occupation moyenne est de 10 à 13 voitures par place sur la Grande rue, alors que les autres rues ont un taux de rotation variant entre 5 et 6 (zone payante) et 3 et 4 (zone gratuite).

Zone courte durée (hyper centre) : limité à 1h30 du lundi au samedi (9h - 12h / 14h - 19h)

20 premières minutes gratuites, 1h30 : 1,50 €

Grande rue, rue Narcisse Bertholey, rue de la République, rue Marceau, rue Etienne Dolet, rue Jean-Jacques Rousseau, rue Charton entre les rues Pierre Sémard et République, rue Pierre Sémard entre la Grande rue et la rue Aulagne et parking place Anatole France

Zone longue durée (centre) : limité à 3h du lundi au samedi (9h - 12h / 14h - 18h)

1h : 0,50 € ; 3h : 1,50 €

parkings Rotonde, Tourelles, Camille



"Nous avons décidé d'étendre le stationnement payant à l'ensemble de la rue de la République à partir de fin 2011, afin de favoriser la rotation des places dans le secteur. Le stationnement payant ne concerne que le centre-ville".

Christian Ambard,
adjoint à la voirie.

Toujours plus de places !



Parkings souterrains : place assurée

Des places, il y en a ! En centre-ville, tout près de la Grande rue, le parking Arlès Dufour et le parking de la Mémo proposent des tarifs attractifs. Suivez le guide !

PARKING DE LA MÉMO

La 1^{re} heure est gratuite !

Mis en service début 2011, ce nouveau parking de 58 places est situé au sous-sol de la médiathèque, à proximité de la Grande rue et de la gare. Il propose à la fois un stationnement ponctuel (1,50 € après la 1^{re} heure gratuite) et des abonnements (35 € / mois). Les abonnés peuvent laisser leur voiture entre 19h et 9h du matin.

Le parking est ouvert à tous les véhicules (tarification horaire) du lundi au samedi de 8h à 20h. Il est accessible en permanence pour les abonnés ●



Infos pratiques

entrée : rue de la République
service voirie et cadre de vie - Tél. 04 72 39 73 13

PARKING ARLES DUFOUR

Baisse des tarifs

Au centre-ville, tout proche de la Grande rue, existe un lieu où l'on peut se garer facilement. Depuis le 1^{er} septembre, il est encore plus accessible : les tarifs horaires longue durée et les abonnements ont nettement baissé !

> Tarifs horaires : pas de changement pour les tarifs courte durée (0,40 € pour 20 min et jusqu'à 4,80 € pour 4h) ; à partir de 4h de stationnement, les tarifs fonctionnent par plages horaires (5,40 € entre 4h et 8h, 8 € entre 8h et 12h et jusqu'à 40 € pour 4 à 7 jours).

> Abonnements : ils passent de 62,70 € à 45 € pour les résidents (15 sorties par mois et sorties illimitées à partir du vendredi soir 19h jusqu'au dimanche minuit) ; de 83,60 € à 60 € pour les abonnements illimités.



> De nouvelles formules d'abonnement

- forfait 7 jours : 40 €,
- forfait week-end : 20 €,
- abonnement moto : 29,70 € par mois.

Le parking est ouvert de 8h30 à 21h au stationnement horaire. Il est accessible en permanence pour les abonnés ●

Infos pratiques

entrée : rue Narcisse Bertholey

Stations vélos

Pour les usagers de la bicyclette, 54 accroches-vélos sont disponibles en ville. Les derniers ont été installés devant la Mémo et au parc du Pôle Petite Enfance Bussière.

A la gare, des consignes à vélos individuelles, sécurisées et abritées, sont mises gratuitement à la disposition des voyageurs.

Plus d'infos

www.ville-oullins.fr

Stationnement pour les personnes à mobilité réduite

Garantir une place pour chacun, c'est aussi aménager des emplacements adaptés pour les personnes en situation de handicap. En centre-ville, 26 places sont réservées aux personnes à mobilité réduite.

Stationnement exceptionnel

Pour vos déménagements ou travaux, vous pouvez obtenir un emplacement de stationnement réservé. La demande doit être effectuée le plus tôt possible au service voirie et cadre de vie. Les panneaux d'interdiction de stationner doivent être installés 48h à l'avance.

Renseignements

Tél. 04 72 39 73 13



Atobus

Un nouveau départ

Atobus, c'est parti ! Depuis le 29 août, le nouveau réseau TCL fonctionne. Il a été organisé pour mieux répondre aux évolutions de l'agglomération et aux nouvelles habitudes de déplacement des usagers.

Ce qui change pour moi

Des bus plus confortables et plus fréquents, un réseau structuré et des itinéraires adaptés.

> Ligne C7 (anciennement 47) : elle assure la liaison avec le métro B (station Jean Jaurès) pour rejoindre La Part Dieu. Dans l'autre sens, elle relie directement les centres d'Oullins et Pierre-Bénite (rue Emile Zola, boulevard de l'Europe et rue Jules Guesde).

> Ligne C10 : un seul itinéraire pour relier la place Bellecour, Oullins, Saint-Genis Centre, le centre commercial Saint-Genis 2 et Saint-Genis Barolles.

> Ligne 8 : elle vous emmène d'Oullins Clément-Désormes au centre d'échanges de Perrache via le centre de La Mulatière.

> Ligne 14 : globalement inchangée.

> Ligne 15 : elle a été scindée en deux. La ligne 15 est dédiée à la desserte d'Irigny par son itinéraire habituel et la ligne 18 relie Perrache à Vernaison en passant par la Saulaie.

> Ligne 17 : elle relie Sainte-Foy-lès-Lyon, La Mulatière, Oullins, Pierre-Bénite et Saint-Genis-Laval. Elle dessert le centre commercial Saint-Genis 2 et les hôpitaux Lyon-Sud. Elle offrira une correspondance avec le métro B au pôle multimodal, dès sa mise en service.

> Ligne 63 : elle relie les quartiers du Golf avec Oullins Centre, la Confluence et Perrache en passant par la nouvelle rue Montrochet, à proximité de l'Hôtel de Région.

> Ligne 88 : l'itinéraire est prolongé jusqu'à Gadagne (Saint-Genis-Laval). Montmein sera mieux desservi, avec des passages plus fréquents ●

En savoir plus
www.atobus.tcl.fr

Vos nouvelles lignes

2 lignes majeures C7 et C10 : ces lignes fortes du réseau circulent 7 jours/7 de 5h à minuit toutes les 10 minutes, sans changement en période de vacances scolaires. Leurs fréquences de passage sont soutenues en semaine, de 7h à 20h (un bus toutes les 10 minutes en moyenne).

7 lignes complémentaires (8, 14, 15, 17, 18, 63, et 88), qui ont pour vocation de desservir plus finement les communes et quartiers. Elles ont pour mission de relier un centre-ville, un centre d'échanges ou de faciliter les déplacements de périphérie à périphérie.

EN IMAGE

L'équipe municipale a remis des diplômes de secourisme PSC 1 aux 12 jeunes qui ont participé aux stages animés par la section oullinoise de secourisme. Organisés par le service jeunesse et le centre social, ces stages étaient financés par la Ville et la Caisse d'Allocations Familiales.



Premières rentrées à l'école Ampère

Le 5 septembre, les enfants ont repris le chemin de l'école après de longues semaines de vacances. Les habitués ont vite retrouvé leurs copains mais pour les tout-petits qui font leur premier jour de classe, la journée est pleine d'émotions !

A l'école Ampère c'est Laurence Rybicki, la nouvelle directrice, qui s'occupe des plus jeunes. "C'est un moment important pour les petits et leurs parents. Pour certains, c'est la première séparation, le premier apprentissage de la collectivité et de la frustration. Même pour ceux qui étaient à la crèche, ce n'est pas toujours évident car il faut apprendre à suivre des activités tous ensemble."

La journée commence par un moment d'accueil avec les parents, dans la salle de classe, pour se séparer en douceur. Ensuite, le



Laurence Rybicki et Valérie Rhodes

temps passe vite : découverte du matériel, de la salle de motricité, de la cour de récréation et le travail en classe qui commence avec des histoires et des chansons. Il faut aussi apprendre à se connaître, car cela prendra un bon trimestre pour se faire des copains !

Pour Laurence Rybicki, cette rentrée est aussi une première en tant que directrice. Elle prend la suite de Valérie Rhodes qui travaillait à l'école Ampère depuis 15 ans ●



© Reine Blanchard

Fin juin, 31 Oullinois ont pris la direction du Lavandou pour un voyage d'une semaine organisé par le Centre Communal d'Action Sociale. Ils ont été accueillis dans un village

RETOUR SUR Le voyage des seniors

vacances. "Ce lieu était très bien. Nous dormions dans de petits studios et le repas était proposé sous forme de self-service, il y avait du choix !", se rappellent les heureux vacanciers. "Nous sommes bien contents de ce voyage. Il faisait très beau et des animations étaient proposées chaque jour : gym douce, chorale, réalisation de paquets de lavande... L'après-midi, ceux qui le souhaitaient ont participé aux excursions organisées dans la région. Il y a eu des concours de boules et des soirées animées."

Certains se sont même baignés dans la mer, encore un peu fraîche en ce début d'été ●

Deux jeunes européennes en stage à la Mémo !

Accompagnées par le Comité Oullinois des Jumelages, deux jeunes filles de 19 et 20 ans sont venues de Nürtingen et de Pescia pour faire un stage à la Mémo cet été. Prêt de documents, équipement de livres, permanences à l'annexe... Elles ont pu découvrir le métier de bibliothécaire. Vanessa Vedder a passé un petit mois à Oullins en juin et Jessica Filippo est arrivée fin août. Toutes les deux ont été hébergées par des familles d'accueil. Pour ces jeunes filles, ce stage représente une bonne opportunité de se perfectionner en langue française, de découvrir la région et d'acquérir une expérience professionnelle.

EN BREF

Direction des écoles

Cette rentrée, de nouvelles directrices prennent leurs fonctions : Mme Lesein (école primaire Jean Macé), Mme Sanna (école maternelle du Golf), Mme Baldy (école maternelle des Célestins), Mme Rybicki (école primaire Ampère) et Mme Guedj (école maternelle de la Glacière).

50 ans du Merlo

A l'occasion des 50 ans du quartier du Merlo, le Comité local d'intérêt du quartier propose une rétrospective de l'histoire et de la vie du Merlo depuis 1960. Cette exposition est présentée du 22 au 30 septembre, hall Raspail de l'Hôtel de Ville.

Braderie d'automne

Le samedi 1^{er} et le dimanche 2 octobre, les commerçants organisent la traditionnelle braderie d'automne au centre-ville. Un stand de la Ville et du Sytral sera installé devant la mairie ; c'est l'occasion de vous informer sur les projets en cours et de rencontrer les élus.

Cours de langues

Le Comité Oullinois des Jumelages organise des cours d'italien et d'allemand en partenariat avec la société Dante Alighieri et L'Association Brignais-Hirschberg.

> cours d'italien à partir du mardi 11 octobre.

Renseignements :
Giampaolo Pinna
Tél. 04 78 69 86 70

> cours d'allemand à partir du mercredi 5 octobre

Renseignements :
Roger Sanguinetti
Tél. 04 72 31 15 50

A pied sous le Rhône, suivez la ligne du métro B !

Après 7 mois de creusement pour relier la station Stade de Gerland à la station Oullins Gare, le tunnelier a terminé sa course, laissant place à 1,8 km de galerie. Avant la pose des rails, le Sytral invite les Grands Lyonnais à une traversée inédite du Rhône, vendredi 7, samedi 8 et dimanche 9 octobre, de 8h à 18h. Vous pourrez vivre une expérience hors du commun en empruntant le tunnel réalisé, et ainsi parcourir près d'1 km, en 30 minutes de marche environ.

Deux points d'accueils seront organisés :

- un premier au niveau du Palais des Sports (Lyon 7^e)
- un second à la future station Oullins Gare.

Des navettes bus seront mises en place pour conduire les participants de Gerland à Oullins Gare, point de départ de la traversée, et raccompagner ceux en provenance

Pour participer à la traversée à pied du tunnel reliant la station Oullins Gare à la station Stade de Gerland, inscrivez-vous sur le site www.sytral.fr/metrob, dès le 5 septembre.

d'Oullins après leur parcours.

Ces journées seront aussi l'occasion de découvrir le projet de prolongement, les techniques exceptionnelles mises en œuvre pour franchir le fleuve et la future station Oullins Gare.

Un événement unique à vivre en famille, avant que les Grands Lyonnais ne profitent, fin 2013, de cette liaison directe tant attendue entre le centre de Lyon et Oullins ●



LA MULATIERE

Le quai J.J. Rousseau en travaux

Le quai Jean-Jacques Rousseau permettait aux Oullinois d'accéder à Lyon par la rive droite de la Saône. Il a été fermé à la circulation depuis février 2009 suite à un éboulement.

Un expert judiciaire, mandaté afin de déterminer les causes du glissement de terrain, a indiqué que de fortes précipitations étaient à l'origine de venues d'eaux souterraines importantes du haut du versant. Le Grand Lyon et La Mulatière ont suivi ses préconisations, à savoir effectuer un drainage des terrains et reconstruire le mur initial afin de stabiliser et sécuriser la balme et protéger le quai. Six mois de travaux ont été nécessaires.

Les mois d'été ont été consacrés au renforcement du talus et au nettoyage de la voirie. Le quai sera réouvert cet automne dans sa configuration initiale ●

 Renseignements

www.grandlyon.com



Enquête publique Pôle multimodal

Une enquête publique est organisée par le Grand Lyon et Réseau Ferré de France du 12 septembre au 14 octobre. Elle concernera la création des voies nouvelles, du mail de desserte et de la nouvelle gare. C'est l'occasion de vous informer sur ces futurs aménagements et de donner votre avis.

Des permanences du commissaire enquêteur sont prévues à l'Hôtel de Ville les :

- 13 septembre de 9h à 12h
- 15 septembre de 14h à 16h30
- 24 septembre de 9h à 12h
- 5 octobre de 9h30 à 12h et de 14h à 17h
- 14 octobre de 14h à 17h



Eau précieuse

Notre eau potable provient essentiellement des nappes souterraines alimentées par le Rhône et captées dans la zone de Crépieux-Charmy au nord-est de Lyon. Ce champ captant est l'un des plus vastes d'Europe (375 hectares). Il est exploité par Veolia Eau pour le Grand Lyon. Le site, classé "réserve naturelle volontaire", abrite 114 puits ou forages qui fournissent 95% de l'eau consommée dans l'agglomération. L'eau recueillie provient de la nappe des alluvions récentes du Rhône. Avec leur pouvoir filtrant, ces alluvions épurent naturellement l'eau qui s'infiltré à partir du fleuve.

Qualité de l'eau

Le contrôle sanitaire des installations de

production et de distribution de l'eau est assuré par l'Agence Régionale de Santé (ARS) sur l'ensemble des réseaux depuis le point de captage jusqu'au robinet du consommateur. De plus, Veolia Eau est tenu de surveiller en permanence la qualité des eaux par leur examen régulier.

Les derniers prélèvements effectués à Oullins ont eu lieu le 17 mai dernier. Les conclusions de l'ARS sont que l'eau d'alimentation est conforme aux exigences de qualité en vigueur ●

1 Pour aller plus loin

www.ars.rhonealpes.sante.fr
résultats du contrôle sanitaire :
www.eaupotable.sante.gouv.fr

Bien trier ses déchets

Pas facile de toujours savoir ce qu'on met, ou pas, dans le bac vert. Si dans les grandes lignes les règles sont claires (rappel en image ci-contre), quelques doutes subsistent...

> **emballages plastiques** : pour l'instant, les centres de tri recyclent uniquement les plastiques qui ont la forme de bouteilles ou de flacons (détection optique), inutile donc de trier les barquettes en plastique. Désormais les bouteilles ayant contenu de l'huile peuvent être recyclées ;

> **cartons et papiers** : les cartons et papiers souillés, gras, cartons de pizza, papiers peints, papiers calque, mouchoirs, filtres à café, couches-culottes, etc. ne sont pas recyclés (direction le bac gris) ;

> **verre** : les ampoules, la vaisselle, les couvercles et bouchons ne doivent pas être déposés dans les silos à verre.

Dernière recommandation : pour faciliter le travail en centre de tri, les déchets triés doivent être déposés en vrac dans les bacs verts, sans sac plastique ●



Pour une poubelle allégée !



320 kg en moyenne par an et par habitant pour le Grand Lyon, c'est deux fois plus qu'il y a 40 ans.

Le Grand Lyon vise une réduction des déchets de 7% d'ici 2012 et mène sa deuxième campagne de prévention.

Celle-ci se base sur les résultats de l'opération Foyers Témoins, conduite cet hiver. Durant 4 mois, 18 familles volontaires ont mis en pratique un certain nombre de gestes pour réduire leur production de déchets : nouvelle manière de faire les courses, choix de produits moins emballés, production de compost ... Elles ont réduit en moyenne d'un tiers le poids de leur poubelle ! En faire autant est à notre portée !

Voici les gestes les plus efficaces :

1. Limitez vos emballages : -26 kg de déchets*
2. Préférez des écorecharges : - 1 kg
3. Produisez votre compost : - 40 kg
4. Optimisez vos impressions : - 6 kg
5. Utilisez un Stop-Pub : - 15 kg**
6. Donnez vos vêtements : - 2kg
7. Réutilisez votre cabat : - 2 kg
8. Faites réparer vos appareils : - 16 à - 20 kg
9. Achetez en vrac et à la coupe : - 2 kg
10. Adoptez les gestes alternatifs : - 20 kg (fabrication maison de certains aliments : yaourts, pain, pizzas, etc.)

* Estimation par an par habitant.

** Contactez l'A.L.E. au 04 37 48 22 42 ou téléchargez sur www.etvouscombien.com

1 Pour aller plus loin

www.etvouscombien.com



Mes serins, plein de fantaisie !

Ce petit nom d'oiseau promet de la liberté, des couleurs, de la douceur. L'atelier-boutique de Chloé Engel n'est certes pas très grand mais on y trouve tout un univers. Entre les objets et meubles chinés et retapés avec goût pour la déco de la boutique, Chloé

expose ses créations. Sacs à mains, filets à provisions, trousse de toilette, bandeaux pour les cheveux, broches et serre-tête... tous ces accessoires pour dames et demoiselles sont faits de ses mains et chaque pièce est unique.

Pour créer, elle s'inspire de son stock de tissus de toutes les couleurs. "Je les achète au coup de cœur. J'aime travailler sur des matières naturelles : du lin, du coton, de la soie.... Sur mon carnet à croquis j'imagine les proportions et les matières. J'apporte beaucoup d'attention aux petits détails".

Pour le moment, c'est surtout via son blog créé il y a deux ans que Chloé vend en France et à l'étranger. Elle a choisi toutefois d'ouvrir une petite boutique à Oullins et de "profiter de la dynamique de cette ville en pleine évolution" où elle s'est installée avec sa famille.

A la rentrée, vous trouverez chez Mes serins des trousse et des cartables, car la créatrice fait évoluer sa collection au gré des saisons ●

Renseignements

Mes Serins, 8 rue Orsel
messengerinshop.canalblog.com

PERMANENCES

Pour l'emploi

Les permanences emploi au PIVO ont repris début septembre ; c'est l'occasion de faire le point sur ce qui est proposé par le service emploi de la Ville.

Il s'adresse à tous ceux qui rencontrent une problématique liée à l'emploi, que ce soit pour trouver une formation, définir un projet professionnel, trouver une alternance ou un job d'été, mener sa recherche d'emploi. Le service propose un suivi individuel qui n'a pas de caractère obligatoire et accueille tous les publics : "j'accompagne aussi bien des seniors qui recherchent un emploi en complément que des jeunes, diplômés ou non. Nous représentons un maillon supplémentaire dans la recherche d'emploi, en activant notre propre réseau sur le territoire du sud ouest lyonnais et en mettant en relation chercheurs d'emploi et dispositifs existants comme le PLIE (plan local pour l'insertion et l'emploi), les ACI (ateliers et chantiers d'insertion), ou les agences d'in-



Christine Morel

térim", explique Christine Morel, chargée de mission emploi. Selon les besoins, le service emploi peut mettre en lien les personnes avec des partenaires institutionnels ou proposer des solutions très concrètes : aide à la rédaction de CV et lettres de motivation, réponse à des offres, rencontres thématiques, etc.

"Le service emploi est un véritable service de proximité et vient en complément de ce que peuvent proposer les autres structures d'accompagnement", conclut Marie-Laure Guirado, adjointe au développement économique et à l'emploi ●

Renseignements

Service emploi, Tél. 04 78 50 71 89
PIVO, 24 av. Jean Jaurès
permanences sans rendez-vous
les mardis (9h - 12h) et les jeudis (14h - 17h30)

EN BREF

Mécénat

Chaque année, une quinzaine de partenaires publics et privés soutiennent la Fête de l'iris. Pourquoi pas vous ? La direction des affaires culturelles se tient à votre disposition pour vous conseiller.

Renseignements

Tél. 04 72 39 73 13
contact@ville-oullins.fr

Recrutement pour le portage de fleurs

La Ville recrute plusieurs jeunes pour le portage de fleurs au cimetière à la Toussaint, du jeudi 27 octobre au mardi 1^{er} novembre inclus. Si vous êtes intéressés, déposez votre candidature avant le 30 septembre.

Renseignements

Ressources humaines
Tél. 04 72 39 73 13

Publicité extérieure : rappel

Depuis le 1^{er} janvier, la Ville applique la taxe locale sur la publicité extérieure. Elle concerne les enseignes, pré-enseignes et publicités installées sur les domaines public et privé. Les commerçants qui n'ont pas encore effectué leur déclaration doivent contacter la mairie.

Renseignements

Affaires générales
Tél. 04 72 39 73 13

Nouveau

> cabinet de gynécologie obstétrique
Dr. K. Ridah
46 rue de la Bussière
Tél. 04 78 56 07 83

Passeport jeunesse : un sésame associatif

En 2010/2011, plus de 500 enfants ont bénéficié d'une aide financière de la part de la Ville lors de leur inscription dans une association. Un vrai sésame !

Depuis la rentrée 2005, le succès du Passeport jeunesse ne s'est pas démenti. Pour certaines familles, ce coup de pouce financier est loin d'être anecdotique. En mettant en place ce dispositif, la municipalité avait clairement deux objectifs : faciliter l'accès aux loisirs pour les enfants de toutes les familles et notamment les moins aisées et permettre plus d'inscriptions dans les associations oullinoises. "Ces objectifs sont atteints même si certaines familles n'effectuent pas encore la démarche, par méconnaissance du dispositif

principalement", explique Catherine Fleith, adjointe à la famille et au sport. N'hésitez pas à vous renseigner ! ●

📍 Renseignements

Service des sports – Tél. 04 37 41 14 00
www.ville-oullins.fr

En quelques mots

- pour tous les enfants oullinois scolarisés en grande section de maternelle et en école élémentaire ;
- pour toute inscription dans une association d'Oullins, qu'elle soit sportive, culturelle, sociale ;
- l'aide financière correspond à un pourcentage de la cotisation.

CHANTIERS JEUNES

Bogart à la Californie

Coup de jeune à la résidence pour personnes âgées ! Des fresques autour du thème de la Californie égayent désormais la cage d'escalier.

Ils n'avaient encore jamais touché une bombe de peinture de leur vie et pourtant le résultat est remarquable. En quelques heures, 5 jeunes de 16 et 17 ans, employés par la Ville dans le cadre des chantiers Ville Vie Vacances, ont donné vie au visage d'Humphrey Bogart en négatif. C'est Adrien Apollo, jardinier de la Ville, graffeur passionné et membre du collectif "l'Art est nié" qui les a accompagnés dans le



choix des couleurs et leur a appris les techniques de base. A l'aide d'un rétroprojecteur, il a d'abord réalisé les contours et après quelques essais sur des cartons, Anthony, Léa, Marine, Mélissa et Romain ont pris le relais pour le remplissage. Le chantier a été un peu plus technique en fin de semaine, avec la réalisation du Golden Gate Bridge, pour le plus grand bonheur des résidents ●

Aide au logement

Pour faciliter les démarches des étudiants, la CAF de Lyon met à leur disposition un service en ligne de demande d'aide au logement.

📍 Accès

www.caf.fr

Ateliers bien-être et santé pour les seniors

Les ateliers bien-être et santé reprennent à partir du 14 septembre, les mercredis de 9h15 à 10h15 à l'école Ampère et de 10h30 à 11h30 à la résidence La Californie. C'est l'occasion de se maintenir en bonne forme. Inscrivez-vous auprès du CCAS (25 €/an).

📍 Renseignements

CCAS - Tél. 04 72 39 73 13

Concert solidaire

L'association Solidaires organise un concert de Gérard Morel, chanteur humoriste, le 15 octobre à 20h, salle Collovray (7 rue Parmentier). Les bénéfices de cette soirée seront versés à la communauté rurale de Ouonck (Sénégal) afin d'équiper des cases de santé.

📍 Réservations

Alain Sory
Tél. 04 78 90 55 65

Virade de l'espoir

Virade de l'Espoir contre la mucoviscidose, au parc de Lacroix Laval, dimanche 25 septembre de 9h à 17h : circuits balisés (marche, VTT), animations variées (château gonflable, démonstrations de cerf-volant et de boomerang, acrobancane, musique...).

📍 Renseignements

www.vaincrelamuco.org
Tél. 04 78 51 29 92

Découvrez le patrimoine !

Les journées européennes du patrimoine auront lieu les 17 et 18 septembre. C'est l'occasion de découvrir des lieux qui ne sont habituellement pas ouverts au public.

Cette année, deux sites culturels participent à cet événement pour la première fois. Ainsi, vous pourrez partir à la découverte de la face cachée de la Mémo : magasin et fonds patrimonial (samedi à 11h, réservation conseillée au 04 26 04 11 71). A 12h, le Bac à Traille ouvrira ses portes aux curieux qui pourront apprendre comment cette ancienne église s'est transformée en salle de spectacle et lieu de création.

Le samedi à 10h et 11h à l'Hôtel de Ville, vous pourrez participer à une visite guidée par les élus et à une visite des archives municipales (réservation conseillée auprès du ser-

La Chapelle du lycée Saint-Thomas d'Aquin est classée monument historique. A découvrir les 17 et 18 septembre !

vice des archives au 04 72 39 73 13). Comme les années précédentes, le Théâtre La Renaissance proposera une visite côtés coulisses (samedi à 10h). Le lycée et la Chapelle Saint-Thomas d'Aquin seront ouverts au public samedi et dimanche de 14h à 18h. Des visites guidées seront proposées par les associations Les amis de la Chapelle et Pour l'histoire d'Oullins. Cette dernière organise également un parcours au cimetière autour des tombes de personnages célèbres : Edmond Locard, fondateur du premier laboratoire de police scientifique ou encore Joseph-Marie Jacquard, inventeur des métiers à tisser (samedi et dimanche à 14h30). Enfin, le musée privé Dulsel sera ouvert les deux jours ●

i informations

www.ville-oullins.fr

ANIMATIONS

Toute l'année à la Mémo

Désormais bien installée à la Mémo, l'équipe des bibliothécaires prépare une année bien animée !

Outre les heures du contes et les rendez-vous Textes à dire (5 lectures publiques prévues entre octobre et juin), l'année sera ponctuée d'animations autour de temps forts : festival du film scientifique (novembre), mois de l'image (février), semaine de la langue française, printemps des poètes et fête du livre et de l'Internet (mars), Fête de l'iris et Assises internationales du roman (mai), Paroles en festival et Fête de la musique (juin).

La Mémo accueillera plusieurs expositions : le Salon des peintres (décembre), une exposition sur le Rhône (janvier), sur la guerre d'Algérie (mars), une exposition de l'artiste qui sera sélectionné pour mener le projet Connexions (avril) et de la photographe Emmanuelle Murbach (juillet).

En écho à ces événements, le secteur image et son proposera un "ciné club" une fois par trimestre, avec la



Les heures du conte continuent sous le même format pour les enfants ! 32 séances seront proposées cette saison.

projection d'un film suivi d'une discussion. Une fois par mois, le mercredi après-midi, ce sont les enfants qui auront rendez-vous à la Mémo pour un "cinémioche". Enfin, l'espace numérique proposera des ateliers tout au long de l'année destinés aux débutants comme à ceux qui maîtrisent déjà l'outil informatique et souhaitent découvrir de nouvelles fonctionnalités ●

i Renseignements

La Mémo - 8 rue de la République

Tél. 04 26 04 11 71

www.ville-oullins.fr

FORUM DES ASSOCIATIONS

L'heure des inscriptions

Temps fort de la rentrée, le Forum des associations est l'occasion de découvrir les activités proposées sur la commune. Rendez-vous le samedi 10 septembre de 9h à 18h au gymnase Herzog.

Avec près de 80 associations présentes au Forum, les visiteurs ont l'embarras du choix pour trouver une activité à leur convenance. Si vous avez déjà décidé de votre future occupation, vous pourrez prendre contact avec les associations correspondantes et réaliser votre inscription. Mais le Forum est aussi le lieu idéal pour trouver de nouvelles idées



pour toute la famille ! Cours de saxophone, escalade, peinture à l'huile, scoutisme, tango, jardinage... les associations oullinoises offrent de nombreuses possibilités pour se divertir, se dépasser et se réaliser pleinement. Alors, qu'attendez-vous pour les rencontrer et vous laisser convaincre ?

A savoir : le passeport jeunesse permet aux jeunes Oullinois d'être en partie remboursés de leur inscription dans une association. Informations au Forum (stand de la Ville) et en page 13 de ce Profil ●



On en a bien profité ! La saison d'été touche à sa fin et la piscine prend ses quartiers d'hiver. C'est le moment des inscriptions pour les activités à l'année. A vos agendas !

Les enfants de 18 mois à 6 ans sont accueillis à la piscine les samedis matin de 10h15 à 11h ou de 11h à 11h45 pour l'activité "jeunes enfants dans l'eau". La première séance a lieu le 24 septembre. Les familles peuvent s'inscrire sur place ou dès le 1^{er} septembre par téléphone.

Les cours de natation débuteront le mercredi 21 septembre. Trois créneaux pour les enfants de 5 à 12 ans, tous niveaux, sont prévus le mercredi de 10h15 à 11h et de 11h à 12h,

PISCINE MUNICIPALE Comme un poisson...

et le samedi de 12h à 13h. Les cours pour les adolescents et les adultes auront lieu le samedi de 13h à 14h. Inscriptions à partir du 5 septembre ●

Renseignements
Piscine municipale - 44, Grande rue
Tél. 04 72 66 12 40

Attention : fermeture des bassins du 31 août au 19 septembre

Horaires d'hiver (à partir du 19 septembre)

> lundi, mardi, jeudi : de 12h à 13h45

> mercredi : de 17h à 19h30

> vendredi : de 12h à 13h45 et de 16h30 à 19h30

> samedi : de 14h à 18h

> dimanche : de 9h à 12h30

Agenda culturel

Toutes les manifestations culturelles de la saison sont répertoriées sur une carte postale éditée par la Ville. Elle est disponible en mairie, dans l'ensemble des équipements municipaux et sur le site www.ville-oullins.fr



EN BREF

Université Tous Âges

L'Université Tous Âges propose un cycle de 8 conférences à la Salle des fêtes, sur le thème "les grands événements de l'histoire de France". Pour vous inscrire, une permanence est organisée au Centre social (91 rue de la République) le 20 septembre entre 14h et 16h. Vous pouvez aussi le faire dès maintenant sur le site Internet ou par courrier.

Renseignements
Tél. 04 72 76 84 30
uta.univ-lyon2.fr

Festival Lumière

Il aura lieu du 3 au 9 octobre dans plusieurs salles de l'agglomération, dont le Théâtre La Renaissance. Pour connaître la programmation, rendez-vous sur www.festival-lumiere.org

Grands prix de la Ville

> Tennis de table, les 10 et 11 septembre au gymnase de la Fraternelle

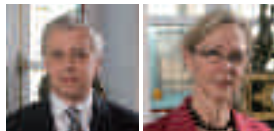
> Boules Lyonnaises (Francs Joueurs Oullinois) : les 10 et 11 septembre au stade du Merlo

> Pétanque (Cascol) : le 8 octobre au stade de la Clavière

Nouveau : sophrologie

Séances collectives les mercredis de 20h à 21h au 109 Grande rue. Découverte gratuite les 7 et 14 septembre. Renseignements : Sylvie Koprówiak, 06 37 48 73 17

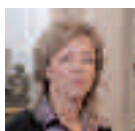
**élus socialistes
et apparentés**



Jean-Louis UBAUD Joëlle SÉCHAUD



Héliane POMMERUEL Michel BLANC



Isabelle IGLESIAS

**élu Europe-Ecologie
Les Verts
et apparentés**



Michel RONZY

élu communiste



Robert PERRET

élu Lutte Ouvrière



Jean-Luc RENAULT

**Pour la ligne B du métro
jusqu'aux hôpitaux Lyon-Sud**

Vous trouverez ci-dessous le vœu que nous avons présenté au Conseil municipal du mois de juillet. Celui-ci fut rejeté par le maire et sa majorité au profit d'un texte moins favorable au développement des transports en commun et plus restrictif sur le tracé et les alternatives au TOP.

"Mesdames, Messieurs,

Dans le cadre de l'aménagement et du développement de l'agglomération lyonnaise, la volonté de mailler notre territoire de moyens de transports en commun efficaces et rapides est souhaitée.

Depuis de nombreuses années, nous défendons le projet de prolongement de la ligne B du métro afin de desservir le sud ouest lyonnais jusqu'aux hôpitaux Lyon-Sud.

En 1999, le Sytral a admis ce principe. La décision de prolonger la ligne B jusqu'à Oullins a été prise en 2001. Dix ans plus tard, elle est en cours de réalisation. Aujourd'hui, le principe de prolonger cette ligne aux hôpitaux Lyon-Sud a été annoncé par le président du Sytral et le président du Grand Lyon.

Les sondages géologiques sont réalisés, des études techniques sont menées depuis le début de cette année dans le cadre d'un marché passé par le Sytral. Celles-ci intègrent la réalisation d'une nouvelle station sous la place Anatole France, la station terminus aux hôpitaux sud et un parc relais. La mise en service du pôle multimodal d'Oullins gare est programmée pour décembre 2013. La desserte des hôpitaux Lyon-Sud est annoncée pour le prochain mandat du Sytral.

La Ville d'Oullins demande que les financements nécessaires à la réalisation du tronçon Oullins-Gare-Hôpitaux Lyon-Sud soient décidés sans délai. L'objectif est double :
- ne pas laisser la ville s'asphyxier par la circulation dans

l'attente de cette réalisation

- desservir sans délai le centre hospitalier lui-même inscrit dans un processus de développement majeur : le plan campus. Faut-il rappeler également que la station Oullins-Gare n'a pas vocation à être la fin de la ligne B, en revanche, le prolongement de la ligne B jusqu'aux hôpitaux Lyon-Sud avec une station accompagnée d'un parc relais suffisant constitue une opportunité stratégique. La multimodalité et l'intermodalité que nous réaffirmons comme priorités premières passent notamment par un accès au terminus du métro et à son parc relais qui soit efficace et protecteur pour Oullins et ses habitants qui ne doivent pas subir plus longtemps la congestion du trafic que chacun connaît déjà aujourd'hui. A ce jour, aucun des deux tracés envisagés pour l'éventuel TOP n'est acceptable en l'état et n'apporte de solutions pertinentes à ces problématiques.

En conséquence, la ville d'Oullins invite l'ensemble des acteurs et les habitants de la commune à participer activement au débat public sur le TOP porté par la Commission Nationale du Débat Public qui s'ouvrira dans quelques mois, afin de défendre cette vision durable du développement des transports en commun.

DELIBERE : Demande que le processus de réalisation du prolongement du métro B aux hôpitaux Lyon-Sud s'engage sans délais dès lors que les études actuellement en cours seront terminées. Que le débat public qui va s'engager sur le TOP permette d'aboutir à une solution définissant comme prioritaire le développement des transports en commun et offrant notamment un accès efficace et protecteur pour Oullins au parc relais du métro Lyon sud." ●

Pense bête d'un cycliste

Entrée nord : ni sous les tilleuls à venir du terre plein central ni ailleurs, il n'y aura de voie cyclable. Quand viendra celle qui permettra de gagner Lyon, depuis les berges de l'Yzeron via la Mulatière, le long de l'A7 ? Qui fournira les masques ? Aménagement de la Grande rue : pour qu'on y vive, travaille, accède et circule mieux,

elle est importante la discussion ouverte sur les deux options : maintien du double sens ou instauration d'un sens unique partiel. Mais pas encore vu la place du vélo. Pas pu me faire un avis global, manquait le prochain plan de circulation encore à l'étude ! Et le scénario serait arrêté en octobre ? Vite, vite des compléments ! ●

Bis repetita : stop au TOP

Lors du dernier Conseil municipal, le maire a mis au vote un vœu pour le prolongement du métro jusqu'aux hôpitaux Lyon-Sud. Nous avons toujours défendu cette idée, considérant que la ligne B serait tronquée si elle s'arrêtait à Oullins. On ne peut donc qu'approuver. Pourquoi, alors, avoir assorti cette exigence d'une "opportunité stratégique

confortant l'idée d'un tracé plus large du TOP" ? Là encore, nous nous sommes exprimés avec fermeté sans ambiguïté depuis des décennies pour un stop au TOP. F. N. Buffet aurait-il mangé son chapeau en mélangeant les genres ? Dans de telles conditions, nous ne pouvons pas approuver un vœu qui, au fond, réclame une chose et son contraire. Dommage. L'unanimité n'était pas au rendez-vous ●

Écran de fumée

Sur le secteur d'Oullins, loin de baisser, le chômage s'aggrave : il a augmenté de 18 % en 2009, et de 4 % en 2010 d'après Pôle emploi. Et en cette rentrée, les jeunes arrivant sur le marché du travail ne feront pas baisser ces chiffres. Alors Oullins organise bientôt une "semaine pour l'emploi", avec des forums employeurs, des mises en

situation d'entretien d'embauche, etc. Louable intention, mais bien peu efficace. Quand il est au Sénat, le maire approuve le budget de l'Etat qui réduit les perspectives d'embauche dans des secteurs aussi indispensables que les écoles, les hôpitaux ou... Pôle emploi. Un comble ! ●

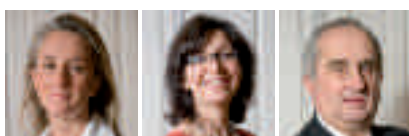
Groupe "Oullins ensemble"



François-Noël BUFFET Gilles LAVACHE Philippe LOCATELLI



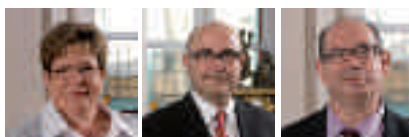
Christine CHALAND Christian AMBARD Louis PROTON



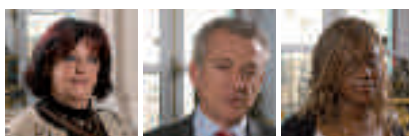
Catherine FLEITH Marie-Laure GUIRADO Georges TRANCHARD



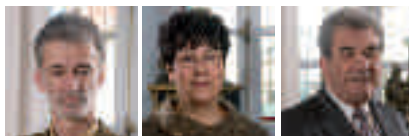
Clotilde POUZERGUE Faten MAZIGH Michel TERROT



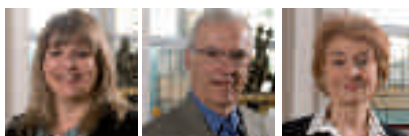
Marcelle GIMENEZ Marc FILIU Patrick LE GALL



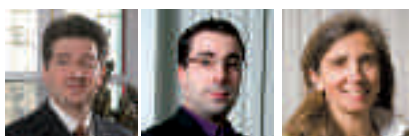
Héliène NATALI Bruno GENTILINI Bazimika TUZOLANA



Philippe SOUCHON Adrienne DEGRANGE Gilbert MOREL



Nadine CORELLA Hubert BLAIN Huguette JOURDAIN



Jean-Pierre SCAPPATICCI Clément DELORME Marie-Laure PIQUET-GAUTHIER

**Méto :
ne pas s'arrêter en chemin**

De la même façon que la majorité municipale a arraché le prolongement de la ligne B du métro, de Gerland à Oullins, nous avons également obtenu que la future station Oullins Gare ne soit pas le terminus de la ligne mais que celle-ci se prolonge jusqu'aux hôpitaux Lyon-Sud tel que nous l'avons toujours préconisé. Pour accélérer le démarrage de cette extension, nous avons présenté un vœu sur cette question lors du conseil municipal de juillet, aussitôt imités en cela par l'opposition socialiste qui, comme elle s'y évertue régulièrement, tente d'apercevoir le porteur du maillot jaune depuis la banquette arrière de la voiture-balai.

Il est en effet urgent qu'un calendrier de réalisation soit rapidement élaboré pour poursuivre la ligne B dont la station Oullins Gare n'a pas vocation à être le terminus. Si le Sytral, autorité organisatrice des transports sur notre territoire, a admis en 1999 le principe du prolongement jusqu'à Oullins, la décision n'a été prise qu'en 2001 pour une réalisation en 2010 et une mise en service en 2013. Aujourd'hui, le principe de prolonger cette ligne aux hôpitaux Lyon-Sud a été annoncé par le Président du Sytral et le Président du Grand Lyon. Nous souhaitons par conséquent ne pas devoir attendre une quinzaine d'années supplémentaires pour assister à la mise en service opérationnelle de ce nouveau tronçon.

Afin d'accélérer le projet et de le mettre dès à présent sur les voies, notre équipe a donc décidé de déposer un vœu au conseil municipal du 6 juillet dernier, texte par lequel la ville d'Oullins demande que soit engagée sans délai le prolongement de la ligne B du métro jusqu'aux hôpitaux Lyon-Sud pour éviter l'asphyxie de notre commune et accompagner le développement du pôle hospitalier ainsi que celui du campus universitaire qui y est lié.

Nous avons également appuyé notre démarche par des courriers envoyés à MM. Rivalta et Collomb, respectivement présidents du Sytral et du Grand Lyon afin de leur proposer de réfléchir ensemble, dès maintenant, aux moyens financiers à mettre en œuvre pour engager ce projet dont un certain nombre d'études techniques ont déjà commencé depuis le début de l'année (sondages des sols en différents points de la ville sur le tracé de la ligne).

Forts de cet engagement qui vise l'intérêt supérieur de la ville et de ses habitants et dont nous pensions qu'il dépassait les habituels clivages politiques, qu'elle n'est pas

notre surprise de constater à nouveau que l'opposition socialiste fait passer la manœuvre politicienne avant l'intérêt des Oullinois. Mais est-ce vraiment une surprise ? Prenons quelques instants pour bien comprendre le fil des événements qui s'apparente désormais à un schéma classique en matière d'(in)action de l'opposition socialiste au sein du Conseil municipal.

Nous avons transmis dans les délais légaux à M. Ubaud, chef de file du groupe socialiste, ainsi qu'aux autres groupes d'opposition, le texte du vœu que nous avons élaboré pour le prolongement aux hôpitaux Sud. A la lecture de notre texte, et trouvant probablement l'idée excellente, M. Ubaud a soudain souhaité lui aussi déposer un vœu sur le même sujet. Etant hors délai pour le dépôt de son texte avant la date du conseil municipal, nous n'avons pas pu accepter cette version qui, à de légères exceptions, s'apparentait à un simple "copié-collé" de la nôtre. Aussi, sans que rien ne nous y oblige mais pour donner la priorité au débat démocratique, nous lui avons proposé de soumettre des amendements à notre texte au vote du Conseil municipal. Le groupe socialiste n'a pas voté notre vœu.

Sur le fond, M. Ubaud regrette que celui-ci précise : "le prolongement de la ligne B jusqu'aux hôpitaux Lyon-Sud avec une station accompagnée d'un parc relais suffisant constitue une opportunité stratégique et conforte l'idée qu'un tracé plus large du TOP inscrirait cette structure de transports en commun comme un élément majeur de déplacement de l'agglomération". Pour mémoire, nous demandons depuis toujours que soit également étudiée l'option d'un tracé plus large pour le TOP (Tronçon Ouest du Périphérique), au même titre que le tracé court actuellement préconisé par Gérard Collomb ou qu'une solution plus étoffée en termes de transports en commun. Rappelons que M. Ubaud et ses amis ont déjà refusé de voter en décembre 2009 un vœu de notre conseil municipal sur l'élargissement des études aux autres options !

On aurait attendu plus d'aide, de vision et de responsabilité de la part de celui qui se félicite d'avoir été réélu au Conseil d'administration du Sytral. Ne doit-on attendre aucun bénéfice de cette position pour Oullins et les Oullinois en matière de transports en commun ? La réponse est dans la question ●

EN VILLE

17 et 18 septembre
Journées du patrimoine
(voir page 14)



Du 22 au 30 septembre
Exposition sur l'histoire et
la vie du quartier du Merlo
depuis 1960
Hall Raspail - Hôtel de Ville

THÉÂTRE

Plus d'infos sur
www.theatrelarenaissance.com

Reprise de la saison
le 6 octobre avec :
Sophocle / Œdipe, tyran
Lyon Kaboul Thèbes, aller-
retour

MJC

Plus d'infos sur
www.mjc-oullins.com

8 septembre · 18h - 20h
portes ouvertes : présenta-
tion des activités proposées,
de l'association et de l'équipe

12 septembre
Démarrage des activités



24 septembre · 21h - 3h
Marche ou Clac' (lancement
du pass commun Clacson -
Marché Gare)
Marché Gare
34 rue Casimir Périer (Lyon)

5 septembre
Rentrée des classes

10 septembre · 9h - 18h
Forum des associations
Gymnase Maurice Herzog
54 rue Jacquard

Du 12 septembre
au 14 octobre
Enquête publique (voies
nouvelles, mail de desserte
et nouvelle gare)
Hôtel de Ville
(voir page 10)

13 septembre · 20h - 22h
Assistants maternels : mode
d'emploi
PPE Bussière
60 rue du Buisset

21 septembre · 19h
Réunion de rentrée du Comité
Oullinois des Jumelages
Hall Raspail (Hôtel de Ville)

24 et 25 septembre
Foire aux miels
Salle des fêtes

25 septembre · 9h - 17h
Virade de l'espoir
Parc de Lacroix-Laval

30 septembre · 18h
Inauguration du Pti jardin
67 rue Pierre Sémard

1^{er} et 2 octobre · 18h
Braderie d'automne
Centre-ville

SENIORS

14 septembre
Reprise des ateliers bien-être
et santé
école Ampère et résidence La
Californie
(voir page 13)

CITOYENNETÉ

22 septembre · 19h
Conseil municipal
Salle du Conseil - Hôtel de Ville

24 septembre · 10h30
Visite en marchant du quartier
Golf - Montlouis

1^{er} octobre · 10h
Visite en marchant du quartier
Clavelière - Ampère

SPORT

7 septembre · 15h - 19h
Portes ouvertes du PLO
27 rue Diderot

10 et 11 septembre
Grand Prix de tennis de table
de la Ville d'Oullins
Gymnase de la Fraternelle
6 rue Fleury

10 et 11 septembre
Grand Prix de boules Lyon-
naises
Stade du Merlo
41 avenue des Acqueducs

19 septembre
Réouverture des bassins
Piscine municipale

20 septembre
Reprise des cours de l'asso-
ciation Ananda Yoga
Centre social, 91 rue de la
République

25 septembre · 7h - 17h
Triathlon d'Oullins
Piscine, parc Chabrières, berges
de l'Yzeron

HÔTEL DE VILLE
BP 87
69923 OULLINS Cedex
tél. 04 72 39 73 13
fax 04 78 50 81 78

horaires d'ouverture au public
lundi : 10h-12h30 / 13h30-16h30
mardi, mercredi : 8h30-12h30 / 13h30-16h30
jeudi : 8h30-18h, vendredi : 8h30-16h30
samedi : 9h-12h

n° vert : 0800 013 477
n° vert propreté : 0800 717 888

LA MÉMO
8 rue de la République
tél. 04 26 04 11 71

ANNEXE MONTLOUIS (bibliothèque)
39 boulevard Général De Gaulle
tél. 04 78 51 60 17

PISCINE MUNICIPALE
44, Grande rue
tél. : 04 72 66 12 40

POLICE MUNICIPALE : 04 37 20 12 00

PERMANENCES OUVERTES AU PUBLIC
Maison des Sociétés, 37 rue Raspail

Impôts
le 1^{er} mercredi du mois de 9h à 11h

Aide aux victimes
le 2^e mercredi du mois de 14h à 16h30

Conciliateur
2^e et 3^e lundi du mois de 13h30 à 17h

CICAS (Retraites)
les 1^{er} et 3^e jeudis du mois de 9h à 12h et de 13h à
16h30
Sur rendez-vous au 0820 200 014

CRAM (Retraites)
tous les jeudis de 9h à 12h et de 13h à 16h

Avocat-conseil
tous les vendredis de 10h45 à 12h15

Boutique de droit (Amély)
tous les vendredis de 13h30 à 17h30
Sur rendez-vous au 04 78 51 59 28

ENCOMBRANTS
pour toute information, contactez le Service voirie et
cadre de vie au 04 72 39 73 13.

Déchetterie de Pierre-Bénite
chemin de la Gravière.
tél. 04 72 39 21 87

Déchetterie de Francheville
Z.I de Taffignon, 29, route de la gare
tél. 04 78 59 04 32

CIMETIÈRE
96, rue du Perron
tél. 04 72 39 73 18
Ouvert tous les jours de 8h à 18h.

PERMANENCES
M. Michel TERROT - Député du Rhône
8, rue Victor Hugo
69600 OULLINS
tél. 04 78 50 50 50

M. François-Noël BUFFET - Sénateur du Rhône
57 rue Edouard Herriot
69002 LYON
tél. 04 72 39 36 00 - fax 04 72 39 36 39

M. Jean-Louis UBAUD - Conseiller Général
Hôtel du département
29-31 cours de la Liberté
69483 LYON Cedex 3
tél. 04 72 61 74 33

Ailleurs
voyages

ENVIE DE DÉCOUVRIR
BESOIN DE
PARTIR
DES
D'ÉVASION

Circuits Séjours Châlons
Bien-être Week-ends

Votre agence de Voyages à Oullins - Face à la médiathèque
23 rue Pierre Sémar - 04 72 66 98 98 - oullins@ailleurs.com - www.ailleurs.com

LYON AUDITION

Maryline GUSTIN
Audioprothésiste D.E.

Appareillage auditif
de l'adulte et de l'enfant

Contrôle de votre audition
Prêt et essai gratuit d'appareils*
Conseil en nouvelles technologies auditives
Protection anti-bruit

111, Grande Rue - 69600 Oullins
04 78 86 97 28

Casting Coiffure

HOMME 17,5€	BALAYAGE 44,5€	PERMANENTE 34,5€	FEMME 27,5€
-----------------------	--------------------------	----------------------------	-----------------------

COULEUR 34,5€

OFFRES SPECIALES

130€

120 GRANDE RUE
69600 OULLINS
04 78 50 55 48

Intermarché
SUPER

TOUS UNIS CONTRE LA VIE CHÈRE

LUNDI À SAMEDI DE 8H45 À 19H45

143, BOULEVARD EMILE ZOLA
69600 OULLINS
04 78 51 35 74

EURO SONO

**UN EVÈNEMENT ?
UNE SOIRÉE ?**

EURO SONO, VOTRE PARTENAIRE SON,
LUMIERE ET VIDEO ...

...DU PARTICULIER AUX PROFESSIONNELS

EURO SONO ALEX T'REM
Parc D'yvours, Batiments B9
2 rue D'yvours
69540 Irigny
Tél. : 04 72 44 34 34
Fax : 04 78 17 27 54
EUROSONO@EUROSONO.COM

Ensemble pour gagner !

Ma diététicienne-nutritionniste diplômée m'aide à réussir, semaine après semaine. Les consultations sont gratuites et seuls les compléments alimentaires à base de plantes sont à ma charge.



- Plan diététique personnalisé
- Suivi hebdomadaire gratuit avec votre diététicienne-nutritionniste
- Gamme variée de compléments alimentaires à base de plantes

Prenez
Rendez-vous !

1 place Arles Dufour - OULLINS
Tél. : 04 78 81 83 54
www.naturhouse.fr/oullins

Adieu kilos !



LA MÉTHODE NATUR HOUSE



Isabelle, 48 ans
Gan (06)

TÉMOIGNAGE

Le jour où Isabelle s'est dirigée vers Naturhouse, elle était motivée pour perdre ses kilos en trop, mais également assez inquiète : comment allier gourmandise et perte de poids ?

Comment se sont déroulées les premières semaines ?

Les résultats ont été au rendez-vous ! J'ai perdu du poids et si ma cuisine semble beaucoup mieux.

Est-ce que ça a été difficile de changer votre mode d'alimentation ?

La méthode Naturhouse n'est pas un régime restrictif, il s'agit un réajustement des habitudes alimentaires. Une approche culinaire plus légère.

Comment s'est installée cette relation de confiance avec Marion, votre diététicienne-nutritionniste ?

Le fait de voir Marion toutes les semaines m'a davantage motivée. Je voulais qu'elle soit présente et fête moi aussi !

Aujourd'hui comment vous sentez-vous ?

Bien ! C'est comme si je retrouvais une nouvelle jeunesse.



OULLINS
95, Grande Rue
69600 OULLINS
Contactez nous :
04 72 66 36 26

LOCATION - ACHAT
VENTE - ESTIMATION
VISITE VIRTUELLE



OULLINS RUE CHARTON
Maison très agréable avec un jardin de 72 m² situé dans un quartier calme avec gare et école.

159 000 € FAI



OULLINS Proche centre
Secteur privé et au calme avec une terrasse de 100 m² sur 100 m² de terrain. Possibilité de louer un appartement de 30 m². Proche école et gare.

199 000 € FAI

URGENT
RECHERCHONS
APPARTEMENTS
ET MAISONS

BON POUR UNE
ESTIMATION GRATUITE

Prenez rendez-vous

LAFORÊT

Coutier Immobilier

95, Grande Rue - OULLINS

Tél. 04 72 66 36 26

Mall : oullins@laforet.com

www.laforet-oullins.com

BERNARD CERAMICS

Ouvert mardi de 8h à 18h

65, François Mitterrand - 69100 Lissieu - Le Domaine | 04 78 38 15 16 | www.bernard-ceramics.com