

SEPTEMBRE - OCTOBRE 2019

REQUALIFICATION DE LA PLACE ANATOLE FRANCE OULLINS

**DOSSIER DE CONCERTATION
DÉFINITION DES ORIENTATIONS D'AMÉNAGEMENT**

Maîtrise d'ouvrage :

GRAND LYON
la métropole

Métropole de Lyon
Direction de la Maîtrise d'Ouvrage Urbaine
20, rue du Lac - 69003 Lyon

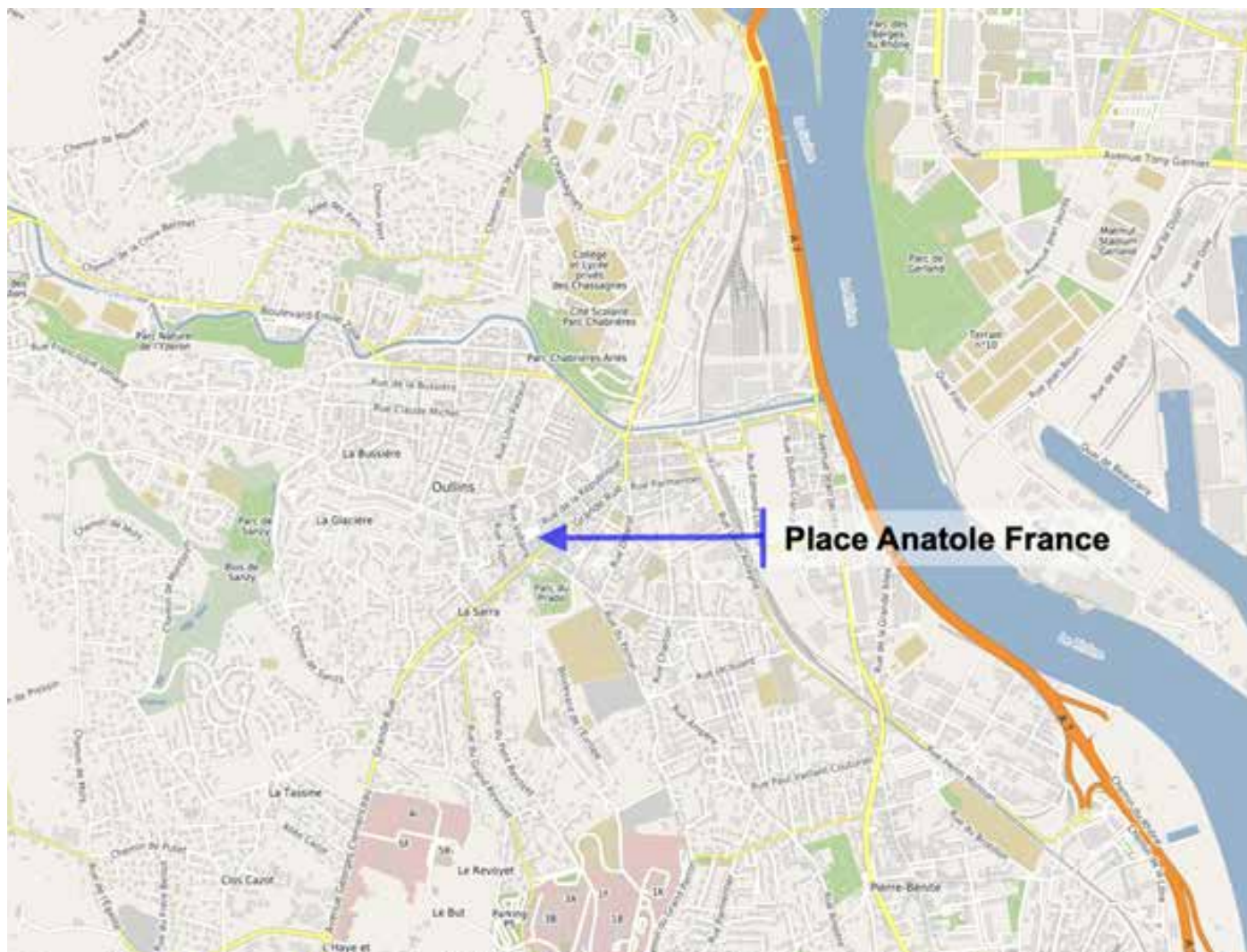
Ville
d'Oullins

SOMMAIRE

1. OBJET DE LA CONCERTATION	4
2. LES ENJEUX ET OBJECTIFS DU PROJET DE REQUALIFICATION DE LA PLACE ET SES INVARIANTS	5
3. LES ORIENTATIONS D'AMÉNAGEMENT POSSIBLES	6
A- Hypothèse 1 : Une place minérale avec le retour du marché forain, avec ou sans stationnement	7
B- Hypothèse 2 : Une place paysagère, avec une forte présence du végétal	8
C- Hypothèse 3 : Une place « équilibrée » entre végétation et minéralité	9
4. RAPPEL DU CONTEXTE	10
A- Une mobilité en cours d'évolution profonde sur la commune d'Oullins.....	10
B- La création d'une station de métro sur la place Anatole France	11
C- La place Anatole France.....	13
5. LES ÉTAPES DU PROJET	18
6. COMMENT PARTICIPER	19

1. OBJET DE LA CONCERTATION

LA MÉTROPOLÉ DE LYON ET LA VILLE D'OULLINS ONT POUR OBJECTIF DE RÉAMÉNAGER LA PLACE ANATOLE FRANCE À OULLINS À LA SUITE DE L'ARRIVÉE D'UNE NOUVELLE STATION DE MÉTRO.



↑ Plan de situation de la place Anatole France

La Métropole de Lyon et la Ville d'Oullins ont décidé de mettre en œuvre une concertation dite « volontaire », laquelle comprendra deux phases :

- **Une première phase** – objet du présent dossier - visant à concerter sur les grands principes du projet de requalification en termes d'ambiance paysagère et d'usages de la place,
- **Une deuxième phase** visant à concerter sur le projet du maître d'œuvre qui sera choisi par la Métropole.

Plusieurs orientations d'aménagement possibles sont présentées ci-après. C'est à l'issue de cette première phase de concertation que la Métropole de Lyon et la Ville d'Oullins arrêteront les orientations d'aménagement à partir desquelles le maître d'œuvre concevra le projet d'espace public.

2. LES ENJEUX ET OBJECTIFS DU PROJET DE REQUALIFICATION DE LA PLACE

SI L'ENJEU DE REQUALIFICATION URBAINE ET PAYSAGÈRE DE LA PLACE ANATOLE FRANCE EST MAJEUR, IL S'AGIT AUSSI DE RÉAMÉNAGER UN ESPACE PUBLIC COHÉRENT ET ADAPTÉ AVEC LES USAGES ET LE FONCTIONNEMENT D'UNE STATION DE MÉTRO SUR LA PLACE.

Les objectifs poursuivis par la Métropole de Lyon et la Ville d'Oullins pour le projet de requalification de la place Anatole France se déclinent de la manière suivante :

- Requalifier et embellir la place en renouvelant ses usages
- Mettre en valeur le patrimoine architectural autour de la place, notamment l'église
- Développer l'accessibilité des modes actifs à la station, aménager des cheminements piétons lisibles et confortables
- Participer au confortement de la polarité commerciale de la Grande rue

Dans tous les cas, le projet de requalification devra également intégrer les usages suivants :

- Permettre une accessibilité aisée sur la place et ses abords
- Aménager une desserte au métro pour l'ensemble des usagers (piétons, cycles)
- Maintenir les accès automobiles réservés de la place : aires de livraison et transport de fond, cérémonies de l'église, desserte riverains
- Maintenir la collecte des ordures ménagères
- Maintenir la défense incendie des immeubles et intégrer celle du métro
- Aménager des stationnements pour les vélos

3. LES ORIENTATIONS D'AMÉNAGEMENT POSSIBLES

Compte tenu de la station de métro dont la construction est en cours et des usages impératifs dont il faut tenir compte décrits dans le paragraphe précédent, plusieurs orientations d'aménagement sont possibles.

Celles-ci dépendent principalement d'une part, de la typologie d'ambiance paysagère de l'espace public, et d'autre part des usages sur la place.

Dans l'objectif d'aider à imaginer les possibles pour la place Anatole France, **trois hypothèses contrastées en termes d'ambiance paysagère et d'usages sont proposées :**

A- Une place minérale
avec le retour du marché forain,
avec ou sans stationnement

B- Une place paysagère,
avec une forte présence du végétal

C- Une place « équilibrée »
entre végétation et minéralité
permettant le retour d'un marché forain
adapté, avec ou sans stationnement

A- Hypothèse 1 :

Une place minérale avec le retour du marché forain, avec ou sans stationnement



Le premier scénario serait le celui du statut quo en matière d'usages avec le retour du marché forain et le maintien ou non d'un parking.

Cela aurait pour conséquence de limiter fortement la qualité paysagère de la place : en effet l'installation d'un marché forain nécessite des emprises au sol dégagées de tout encombrement et d'un revêtement de sol résistant aux véhicules (enrobé, asphalte, béton) et facile à nettoyer. Par conséquent, l'espace public est minéral, il pourrait cependant comprendre quelques arbres.

Ce type de place « foirail » présenterait l'avantage de la polyvalence des usages, mais avec peu de plantations.



↑ Exemples de places de type foirail

B- Hypothèse 2 :

Une place paysagère,
avec une forte présence
du végétal

Suivant cette hypothèse, la place Anatole France serait très « verte » avec des ilots de verdure et des arbres de haute tige offrant à la fois sol évapotranspirant et un couvert ombragé.

L'ambiance serait alors très paysagère, avec des espaces de repos dans des salons de verdure.

Cette hypothèse implique le maintien du marché forain actuel sur le parking de l'Hôtel



Un centre de la place paysagère



Un effet square pour déminéraliser la place



↑ Exemples de place très végétalisées

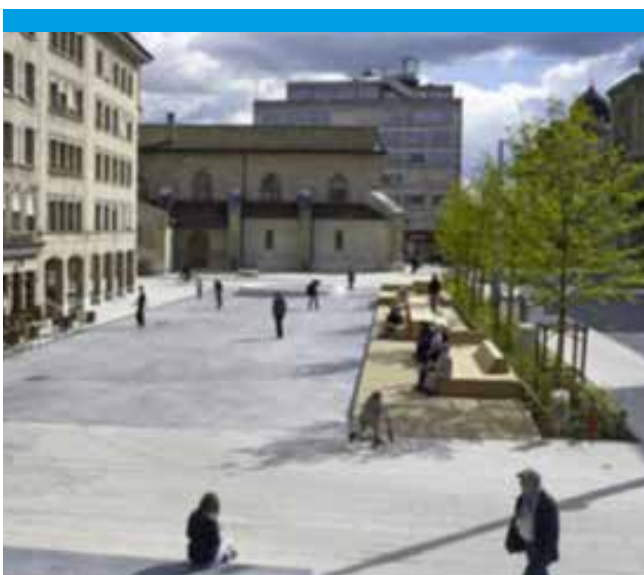


C- Hypothèse 3 :

Une place "équilibrée" entre végétation et minéralité

Il s'agit là d'une hypothèse qui ménagerait un équilibre entre la végétalisation de l'espace, notamment au sol, et les usages. L'emprise « dégagée » au sol permettrait la réinstallation du marché forain. Cela impliquerait de réduire sa taille et de revoir son organisation pour l'implanter sur la place requalifiée.

Ce scénario pourrait accueillir ou non du stationnement.



↑ Exemples de place équilibrée
entre végétation et minéralité

4. RAPPELONS LE CONTEXTE

A- UNE MOBILITÉ EN COURS D'ÉVOLUTION PROFONDE SUR LA COMMUNE D'OULLINS

Le prolongement de la ligne B du métro jusqu'à Oullins en 2013 avec la création du pôle multimodal "gare d'Oullins" avait déjà modifié en profondeur la mobilité de la Ville d'Oullins en offrant un accès direct au réseau du métro. **Ce pôle d'échanges connaît un véritable succès depuis le premier jour avec plus de 25 000 voyages quotidiens.**

Le SYTRAL a engagé en 2018 les travaux du prolongement de cette ligne B jusqu'aux Hôpi-

taux sud, à Saint-Genis-Laval, avec la création d'une **station en plein centre-ville d'Oullins**, sur la place Anatole France. En 2023, tous les habitants du sud-ouest de la Métropole pourront se déplacer en métro. En plus d'une station intermédiaire en centre-ville, le nouveau pôle d'échanges Saint-Genis-Laval-Hôpitaux-Sud va soulager le pôle multimodal d'Oullins et la circulation dans le centre d'Oullins.



↑ Prolongement de la ligne B du métro

Ce nouvel accès au réseau de métro implique de **faire évoluer le plan des déplacements de la ville d'Oullins**, en termes de circulation et de stationnement, et pour tous les modes.

En cohérence avec le développement de l'offre de transports en commun, la Métropole de Lyon et la Ville d'Oullins mettent en œuvre des actions qui visent **à apaiser la circulation automobile dans la Commune et notamment dans le centre-ville.**

B- LA CRÉATION D'UNE STATION DE MÉTRO SUR LA PLACE ANATOLE FRANCE

Des travaux en cours, sous maîtrise d'ouvrage du SYTRAL. Le SYTRAL a décidé en 2015 de prolonger la ligne B du métro. Les travaux propres à la station ont démarré fin 2018, avec pour objectif de mettre en service le prolongement de la ligne B en juin 2013.

Les escaliers d'accès à la station, ainsi que l'ascenseur, sont situés au sud de la place (c'est à dire côté de la Grande Rue).

Sur le plan ci-dessous apparaît les accès au métro en cours de réalisation par le SYTRAL. L'aménagement de la place reste cependant à définir, objet du présent dossier de concertation



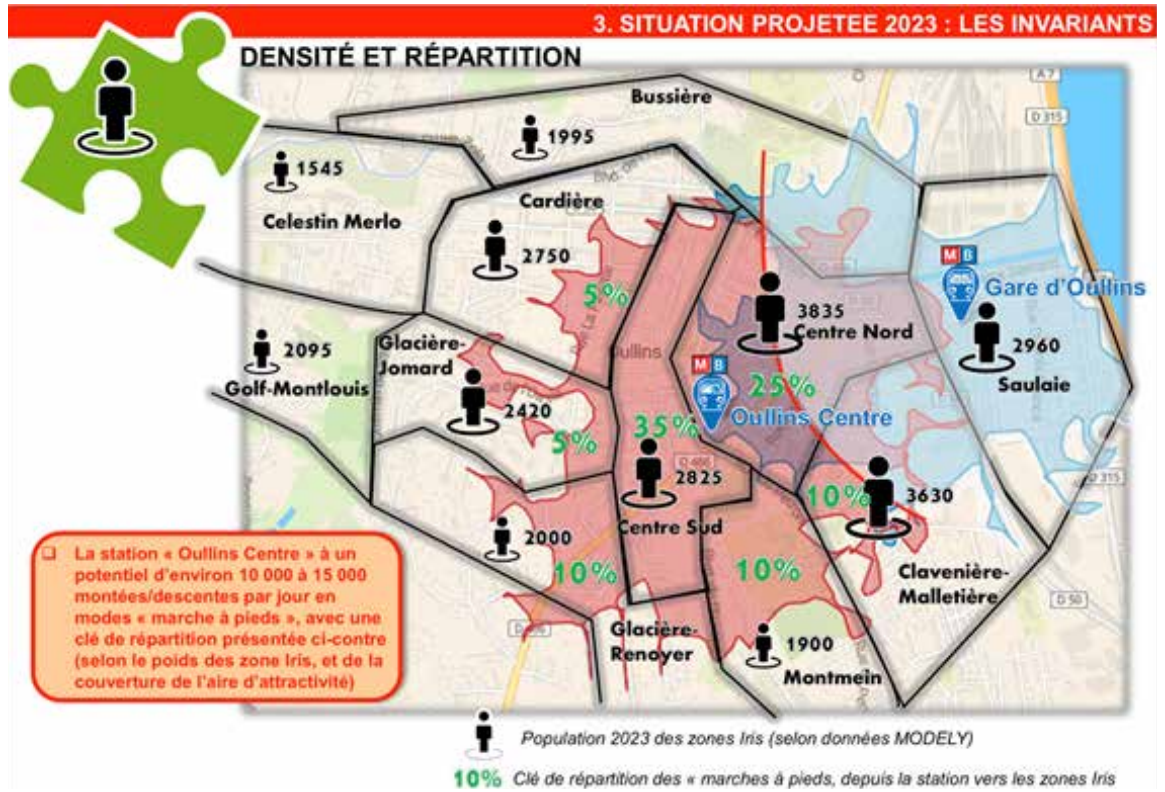
↑ Prolongement de la ligne B du métro
(vue non contractuelle)



Vue sur l'escalier et l'escalator d'accès
au métro côté rue Voltaire
(document du SYTRAL) →

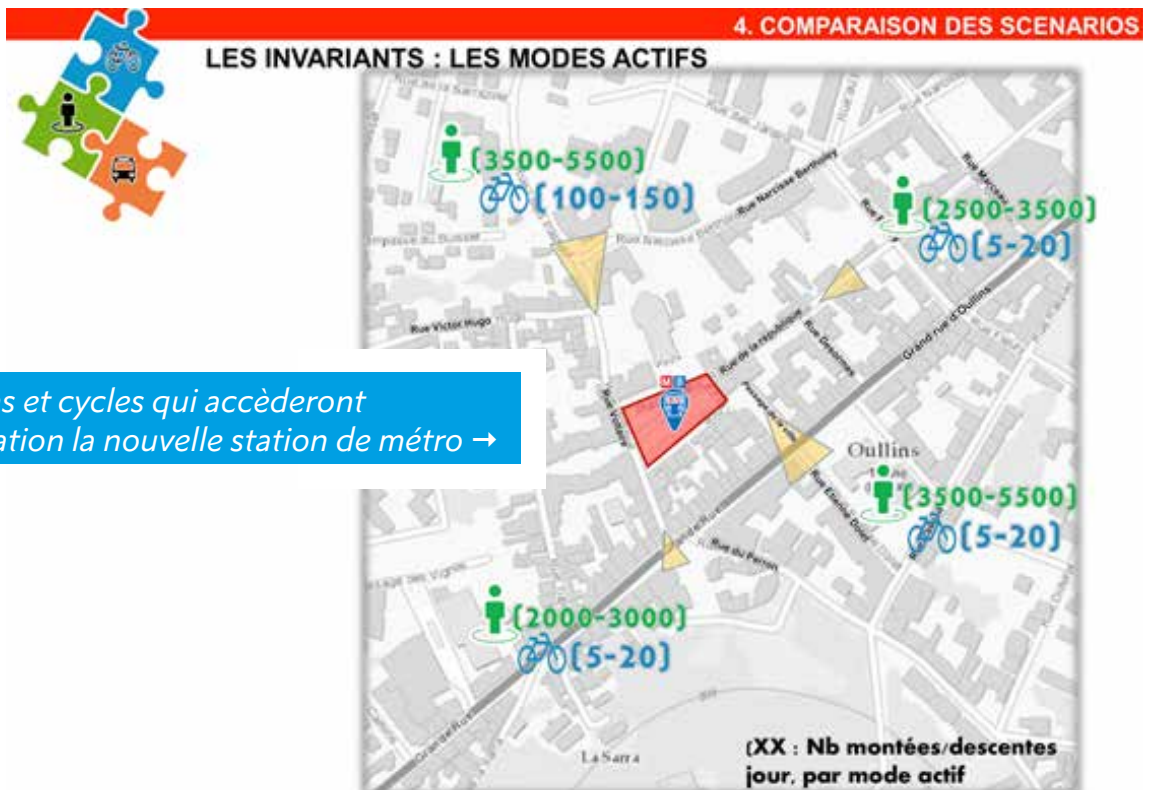
Une station de métro très attractive pour le centre-ville et les quartiers aux alentours

La carte ci-après indique les résultats de la modélisation en termes de pourcentage – pour chaque secteur - des habitants ou actifs qui utiliseraient la nouvelle station de métro "Oullins Centre", ainsi que la station existante "Gare d'Oullins". Cela donne un potentiel d'environ 10 000 à 15 000 voyages par jour.



↑ Répartition par zone des habitants ou actifs qui utiliseraient la nouvelle station de métro "Oullins Centre"

La carte ci-après indique les flux des piétons et cycles qui accéderont à la nouvelle station. Les différents itinéraires d'accès à la place et la station de métro devront être adaptés pour l'agrément et la sécurité des différents usagers de l'espace public.



Flux des piétons et cycles qui accéderont à la nouvelle station la nouvelle station de métro →

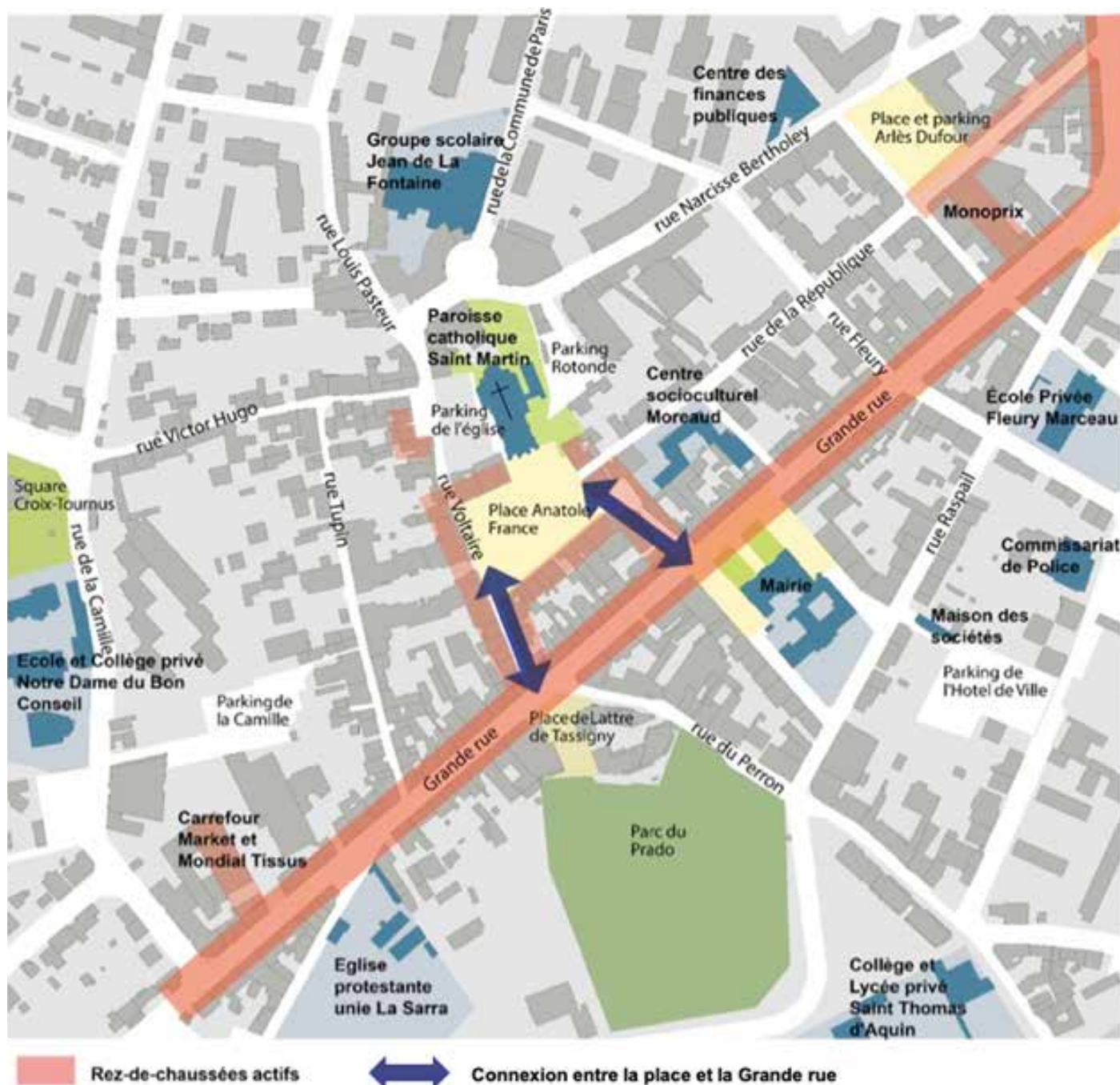
C- LA PLACE ANATOLE FRANCE

L'OBJET DE CETTE PARTIE EST DE PRÉSENTER, SUIVANT DIFFÉRENTES THÉMATIQUES, L'ÉTAT ACTUEL DE LA PLACE ANATOLE FRANCE ET DE SES ABORDS DÉBUT 2018, C'EST À DIRE AVANT LE DÉMARRAGE DES TRAVAUX DE CONSTRUCTION DE LA STATION DE MÉTRO.

■ CONFIGURATION URBAINE : LA PLACE ANATOLE FRANCE, UN ESPACE PUBLIC EN PLEIN CENTRE-VILLE

La place était complètement minéralisée avec quelques arbres. Elle était aménagée en parking.

Le périmètre de la requalification comprend l'ensemble de la place, ainsi que ses connexions avec la Grande Rue, soit une superficie d'environ 5 500 m².



↑ Plan du centre-ville



■ LES USAGES SUR LA PLACE JUSQU'EN SEPTEMBRE 2017

• Un stationnement important, mais supprimé les jours de marché forain

La place Anatole France offrait 86 places de stationnement publiques et payantes (courte durée) avant le démarrage des travaux de la station. Ce stationnement était supprimé les jours de marché forain (mardi et jeudi).

• Une offre commerciale importante sur la Grande rue

La place Anatole France fait partie de la polarité commerciale de la Grande rue. L'offre est assez étoffée en petits commerçants, tout particulièrement alimentaires et d'équipement de la personne. On dénombre une offre importante d'activités de services commerciaux (banques, assurances,...) et une absence de commerce alimentaire, à l'exception de la boulangerie située dans le Passage de la Ville.

• Le marché forain du centre-ville

Le marché forain sur la place Anatole France est le marché forain historique de la Ville d'Oullins.

Le mardi est le jour du marché alimentaire. Le jeudi, le marché accueille aussi le marché des produits manufacturés.

La mise en place du marché sur la place Anatole France impliquait, outre la suppression du stationnement, la fermeture à la circulation automobile de la place : la rue de la République était fermée jusqu'à la rue Clément Desormes le mardi (marché limité à la place) et jusqu'à la rue Marceau (marché étendu).

Pour permettre le démarrage des travaux préalables de la station de métro sur la place Anatole France, la Ville a transféré en septembre 2017 le marché sur le parking de l'hôtel de Ville. La taille du marché alimentaire a été maintenue, par contre le marché des produits manufacturés a été réduit.

Il est à préciser qu'en cas de retour du marché sur la place Anatole France, une nouvelle configuration



↑ *Marché forain sur la place Anatole France en juillet 2017 (source Le Progrès)*

Pour permettre le démarrage des travaux préalables de la station de métro sur la place Anatole France, la Ville a transféré en septembre 2017 **le marché forain sur le parking de l'hôtel de Ville**. La taille du marché alimentaire a été maintenue, par contre le marché des produits manufacturés a été réduit.

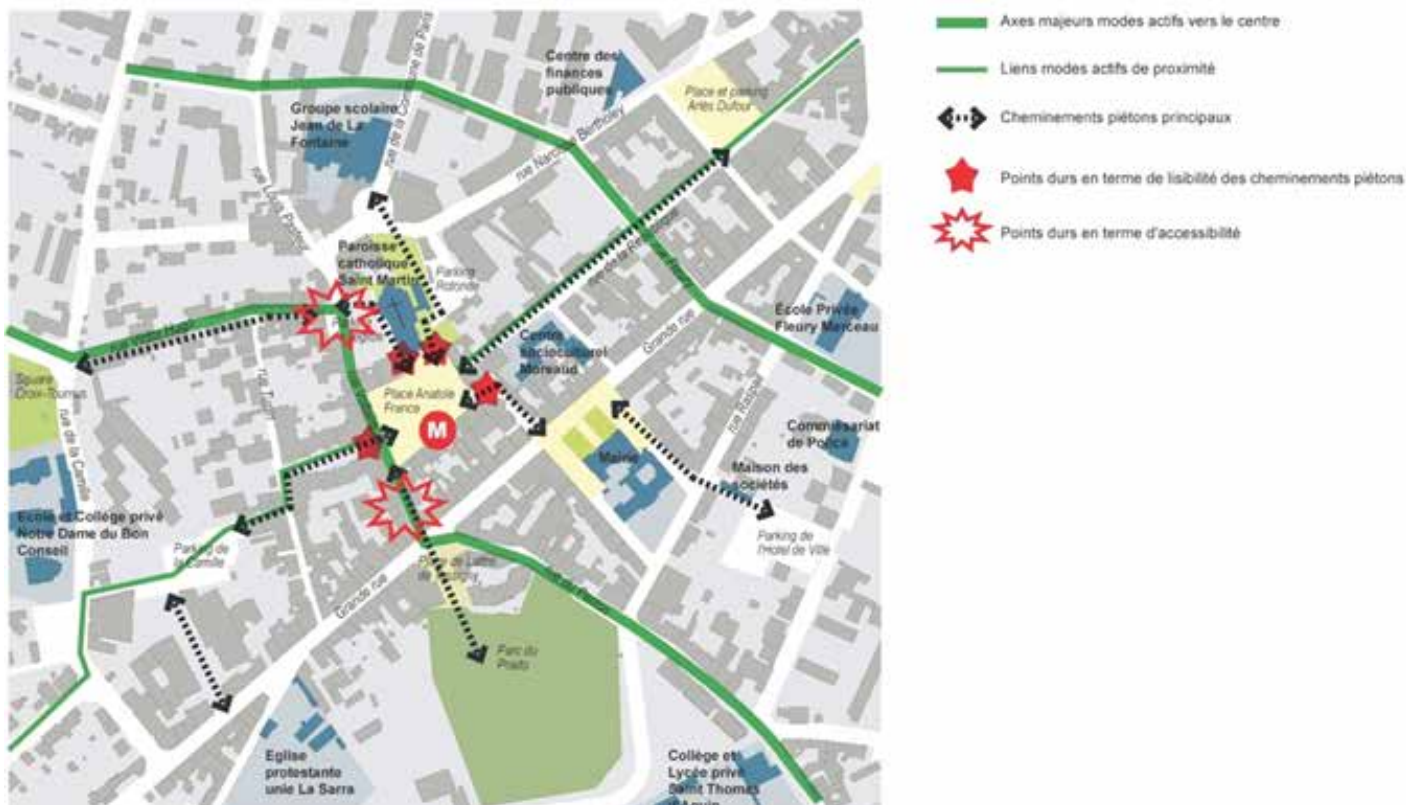
Il est à préciser qu'en cas de retour du marché sur la place Anatole France, une nouvelle configuration sera étudiée.

■ LE PLAN DE CIRCULATION ET DE STATIONNEMENT

Des déplacements à pied et à vélo qui augmentent

Les déplacements modes doux (à pied, en vélo) sont en augmentation, notamment depuis l'arrivée du métro à la gare d'Oullins. Ils sont concentrés sur la rue Orsel, ils sont plus répartis sur les autres voiries (Grande Rue, rue de la République,...).

La place Anatole France est accessible en modes doux par de nombreuses rues et venelles, mais avec des contraintes soit de lisibilité, soit d'accessibilité pour les personnes en situation de handicap.



↑ Plan d'accessibilité des modes actifs à la place Anatole France

■ **Les rues Voltaire et République qui traversent la place sont étroites**

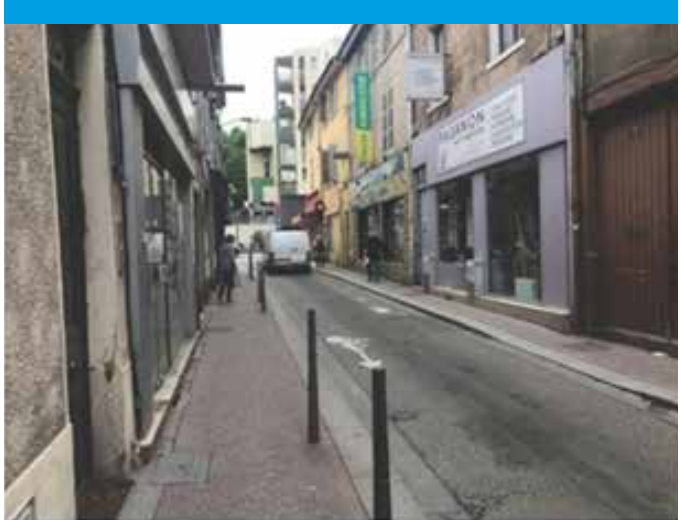
La rue Voltaire dispose d'une largeur entre façades réduite jusqu'à 4,6 m, ce qui ne permet pas d'avoir des trottoirs aux normes d'accessibilité PMR sur les deux rives.

↓ Rue Voltaire au sud de la place

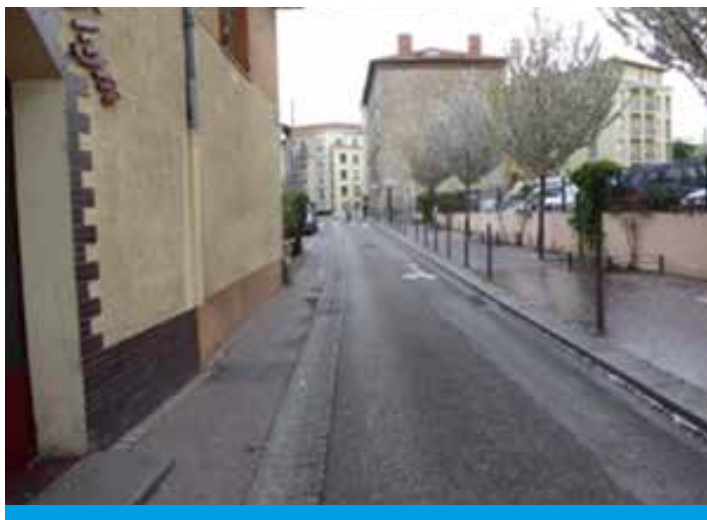


Le trottoir étroit et les arcades rendent difficiles les cheminements piétons.

Au sud de la rue, le profil à 4,60m ne permet pas d'avoir deux trottoirs aux normes d'accessibilité.



↓ Rue Voltaire au nord de la place



Une chaussée étroite (2,6 à 2,9m), un trottoir sur une seule rive avec une largeur utile de 1,65m

↓ Rue de la République



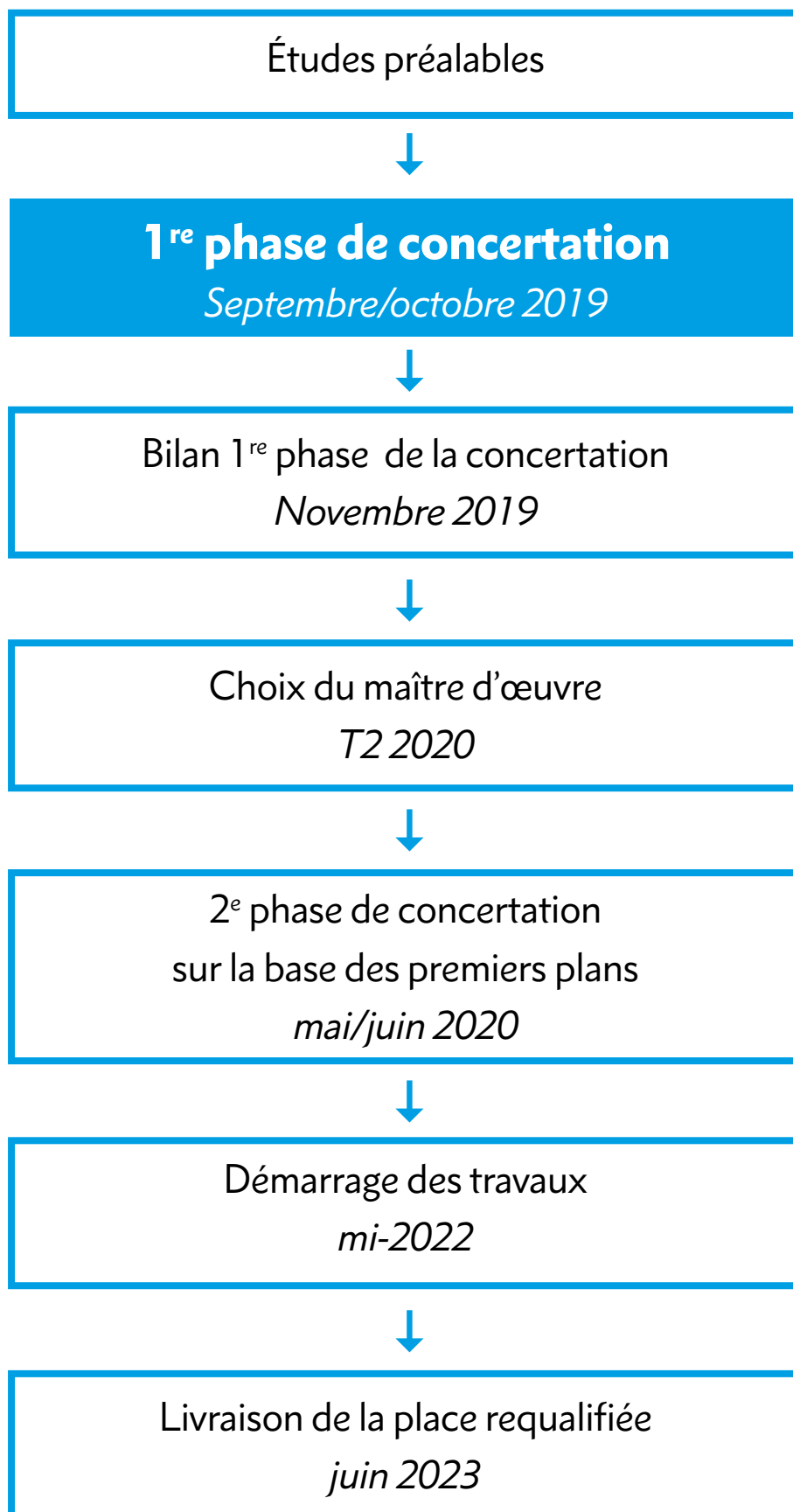
La rue de la République est étroite. Bien qu'elle ne soit pas réglementée en zone de rencontre, elle présente un fonctionnement d'espace de circulation partagée entre automobiles et modes actifs.

SYNTHÈSE DU DIAGNOSTIC QUALIFIANT LA PLACE ANATOLE FRANCE



- **L'une des rares places du centre-ville**, mais la plus grande.
- **Une place située à l'arrière de la Grande rue, reliée par deux voies confidentielles** (la rue Voltaire étroite et circulée et le passage de la Ville piétonnier, mais sans connexion visuelle) qui constitue cependant un point convergence de nombreuses liaisons piétonnes.
- **Une place qui était peu animée** en dehors du marché forain et avec peu d'usages de proximité.

5. LES ÉTAPES DU PROJET



6. COMMENT PARTICIPER ?

••••• Pour participer à cette première phase de concertation, vous pouvez •••••
••••• transmettre directement vos observations par courriel à l'adresse •••••
••••• suivante : **concertation.anatolefrance@grandlyon.com** •••••

L'objectif de cette première phase est de recueillir les avis :

- sur les usages à maintenir, à développer et à privilégier sur la futur place Anatole France,
- sur les trois hypothèses d'ambiance paysagère qui ont été présentées.

Le présent dossier de concertation est **mis à la disposition du public sur le site de la Métropole** (*grandlyon.com*) et sur le site de la Ville d'Oullins (*oullins.fr*).

Un questionnaire pour toutes les personnes concernées et intéressées par le projet sera également mis en ligne sur le site internet de la Métropole pour que chacun puisse apporter sa contribution au choix des orientations d'aménagement.

La Métropole de Lyon prévoit d'approuver le bilan de cette première phase de concertation, ainsi que le programme d'aménagement de la place fin 2019.

Une deuxième phase de concertation interviendra après le choix de l'équipe d'architecte sur la base des esquisses qu'ils auront réalisés.