



Mon marché bouge

À compter du **5 septembre 2017**, les marchés des mardis et jeudis de la place Anatole-France s'installent sur le **parking de l'hôtel de ville**. Ce déplacement est la conséquence du démarrage des travaux de prolongement de la ligne B du métro et de la création d'une station « centre-ville », sous la place Anatole-France. Ce chantier d'envergure est une chance pour Oullins. À compter de 2023, nous aurons alors **deux stations de métro**.

Très attachés à nos marchés et aux produits de qualité que nous y trouvons auprès de marchands forains que nous connaissons bien et qui pour certains sont présents sur la commune depuis de très nombreuses années, nous avons choisi ce nouvel emplacement **en centre-ville, à moins de 300 mètres de la place Anatole-France**. Agrandi et aménagé, ce marché répond au mieux aux enjeux de proximité et d'accessibilité voulus par les usagers et aux exigences pratiques des forains.

Rendez-vous au marché à la rentrée... sur le parking de l'hôtel de ville !

Ville
d'Oullins

04 72 39 73 13
www.ville-oullins.fr

 facebook.com/Oullins
 [@VilledOullins](https://twitter.com/VilledOullins)
 Mairie d'Oullins
 [Oullins.fr](https://www.instagram.com/Oullins.fr)

François-Noël Buffet
Maire d'Oullins
Sénateur du Rhône



SYTRAL

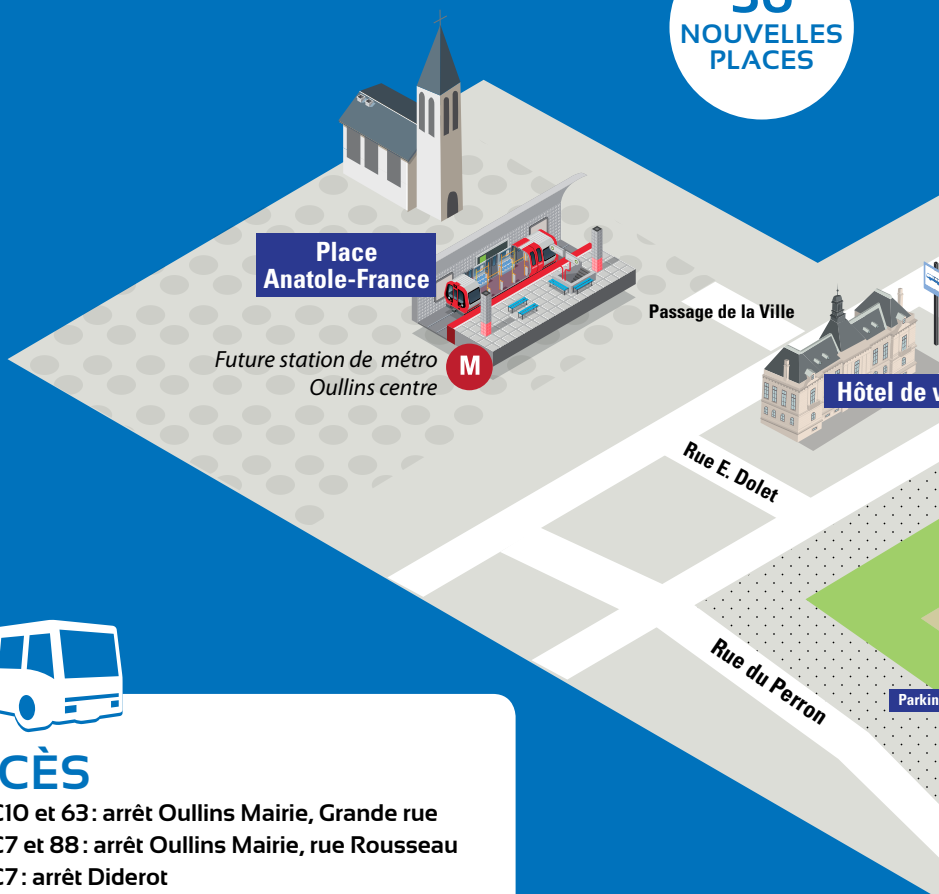


**MON MARCHÉ
BOUGE...
...MOI AUSSI**

Stationnement supplémentaire

Les travaux préparatoires du prolongement de la ligne B du métro (création d'une station place Anatole-France) ont débuté au printemps. Parallèlement, le parking de l'hôtel de ville est en cours d'agrandissement. 36 nouvelles places de stationnement seront créées. Le marché continuera de se tenir les mardis et jeudis en centre-ville.

36
NOUVELLES
PLACES



ACCÈS

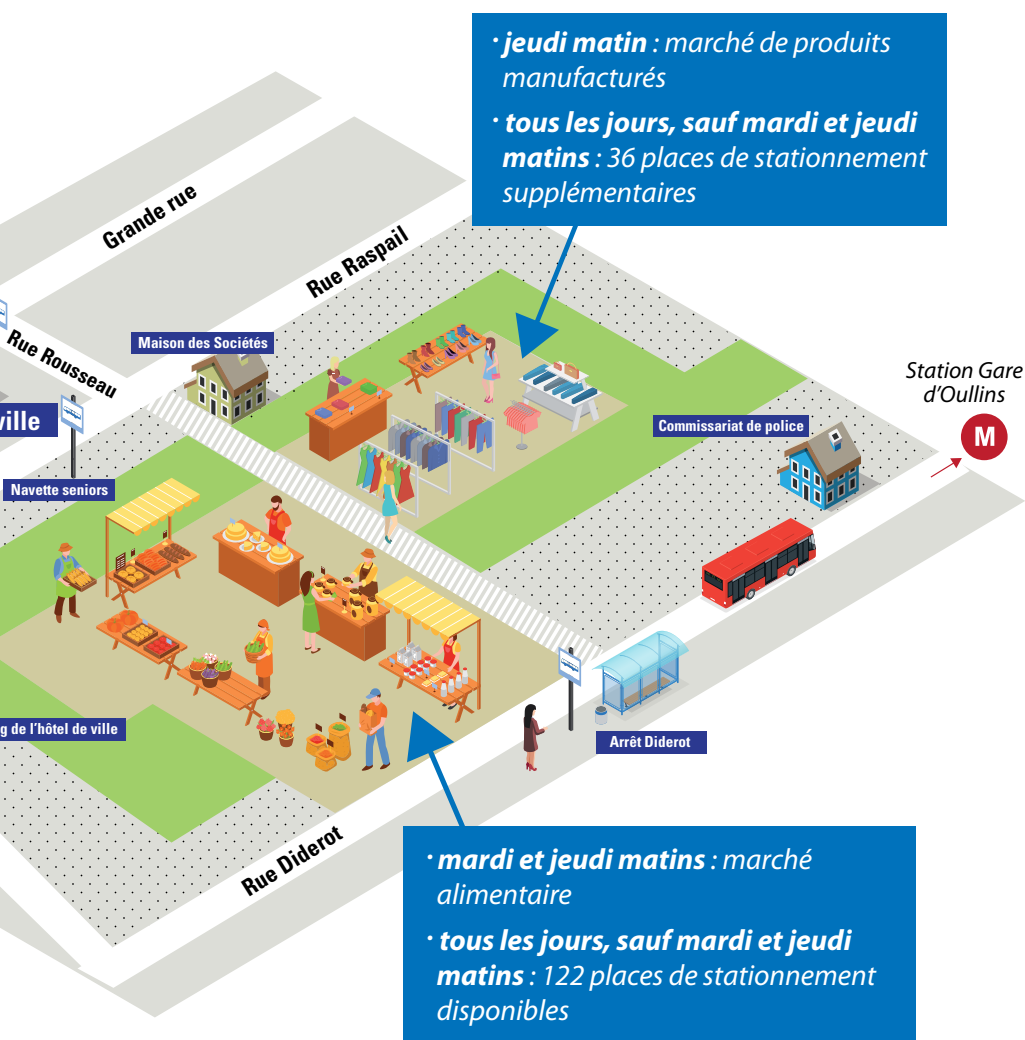
- Bus C10 et 63 : arrêt Oullins Mairie, Grande rue
- Bus C7 et 88 : arrêt Oullins Mairie, rue Rousseau
- Bus C7 : arrêt Diderot
- Navette seniors : arrêt Raspail
- Accès piétons facile depuis la rue Raspail
- Métro B : Gare d'Oullins

Nouveau marché

À partir du mardi 5 septembre, retrouvez vos commerçants le mardi matin (produits alimentaires) et le jeudi matin (produits alimentaires et manufacturés) sur le parking de l'hôtel de ville.

Côté stationnement, n'hésitez pas à utiliser le parking Arlès-Dufour ou bien le parking souterrain de la Mémo (1h gratuite).

Tous les commerçants du centre-ville restent à votre disposition pendant la durée des travaux.



Les marchés d'oullins

Parking de l'hôtel de ville

→ **Mardi matin** (produits alimentaires)

7h30 / 12h

→ **Jeudi matin** (produits alimentaires et manufacturés)

7h30 / 12h

.....

Rues de la Bussière, Berthelot et Lafayette

→ **Samedi matin** (produits alimentaires)

7h30 / 12h30

.....

Place Kellermann

→ **Dimanche** – **7h30 / 12h**

